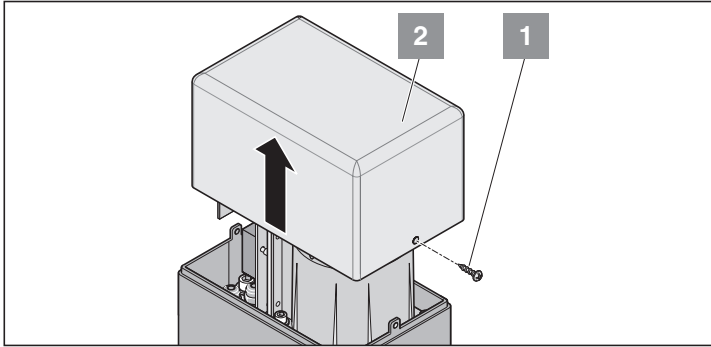


## Umbauablauf

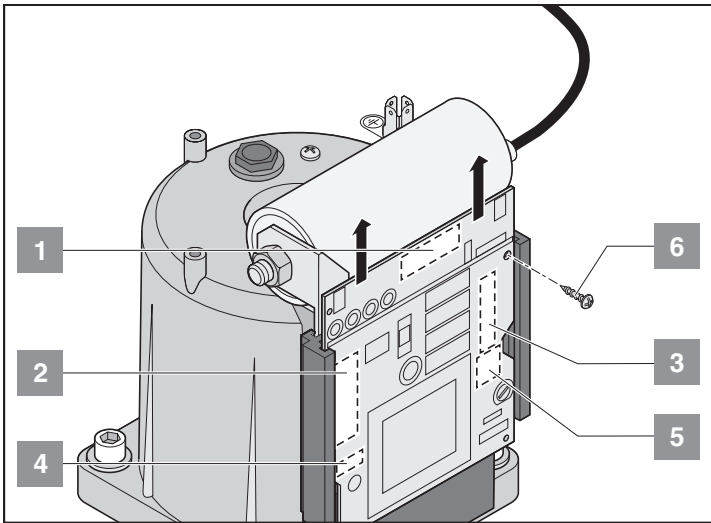
Da die bisherige Steuerung CTD für den Schiebetorantrieb SM 40 nicht mehr verfügbar ist, muss der Antrieb bei einem Defekt der Steuerung auf die neue Steuerung T100 umgebaut werden. Nachfolgend wird der Ablauf des Umbaus beschrieben.

### Steuerung CTD ausbauen

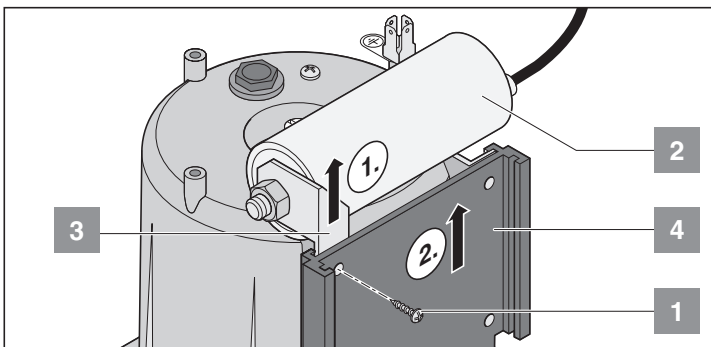
- Vor Arbeiten am Antrieb diesen spannungslos machen und gegen Wiedereinschalten sichern.
- Bei Arbeiten an der Steuerung ist diese vor Feuchtigkeit (Regen, Schnee, o.ä.) zu schützen.
- Netzleitung abschalten und gegen wiedereinschalten sichern.



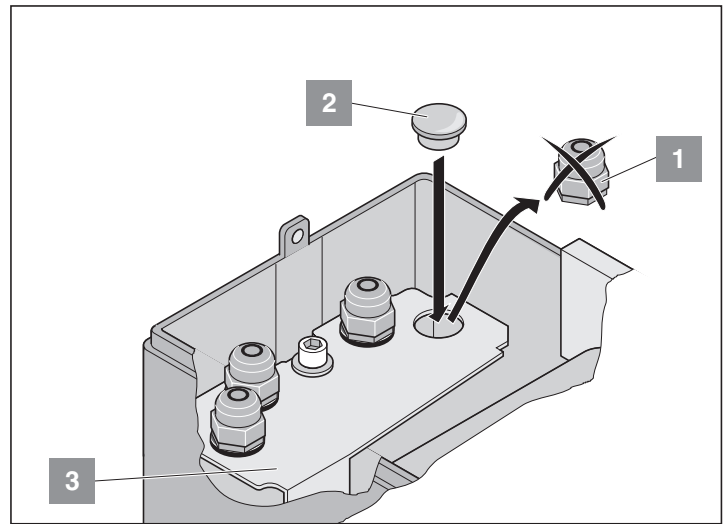
1. Schrauben (1) lösen. Haube (2) abnehmen.



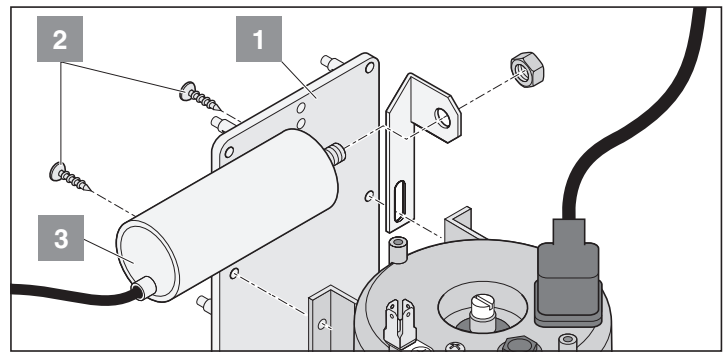
2. Funkempfänger (1) ausbauen.
3. Stecker (2, 3, 4 + 5) von der Steuerung CTD abziehen.
4. Schraube (6) herausdrehen und Steuerung nach oben herausziehen.



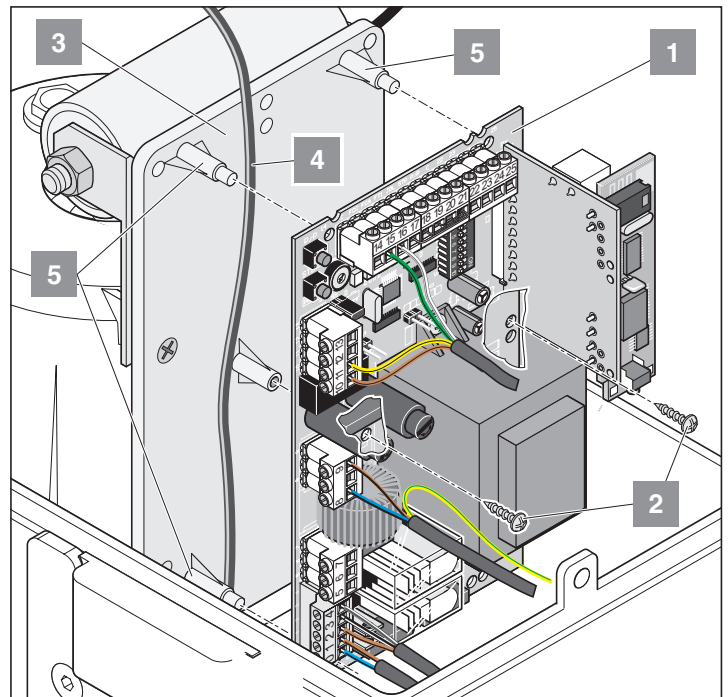
5. Schraube (1) herausdrehen und Kondensator (2) mit Blechhalterung (3) nach oben herausziehen.
6. Schwarzer Steuerungshalter (4) ebenfalls nach oben herausziehen.



7. Kabelverschraubung (1) ausbauen und Bohrung mit Stopfen (2) verschliessen. Kabelverschraubung (1) hat keine Kontermutter, Ausbau ohne Ausbau des Bleches (3) möglich.



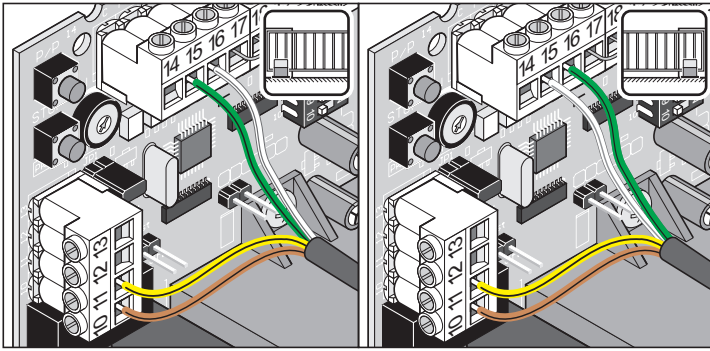
8. Kondensator (3) mit Blechhalter zwischen Motor und den Steuerungshalter (1) schieben und gemeinsam mit 2 Schrauben (2) festschrauben.



9. Steuerung T100 (1) einbauen und mit 2 Schrauben (2) am Steuerungshalter (3) festschrauben. Kabel (4) für Magnetendschalter zwischen Steuerung T100 und Steuerungshalter nach oben herausführen.
10. Darauf achten, dass die Steuerung T100 (1) richtig auf die Positionierstifte (5) des Steuerungshalters ausgesetzt ist.

## Endschalter anschliessen

- Zulässige Kabelquerschnitte: max. 2,5 mm<sup>2</sup>.



- Die Kabel des Endschalters von der grünen Klemme abklemmen und an der neuen Steuerung anschliessen.  
Anschluss siehe unten.

Klemme	Kabelfarbe	Bennennung
10	braun	AC 24 V
11	gelb	Masse

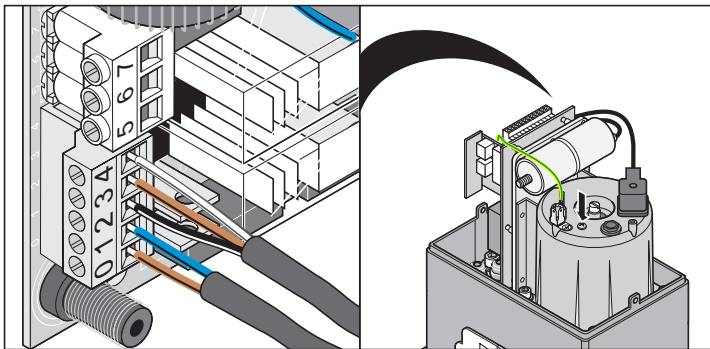
### Antrieb links

15	grün	Endschalter Tor Zu
16	weiß	Endschalter Tor AUF

### Antrieb rechts

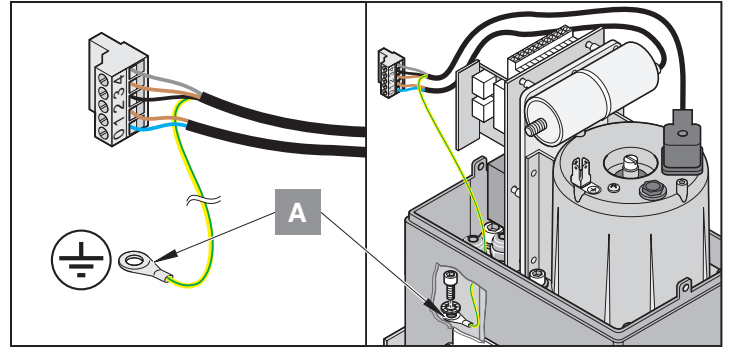
15	weiß	Endschalter Tor AUF
16	grün	Endschalter Tor ZU

## Kondensator anschliessen



Klemme	Kabelfarbe	Bennennung
0	blau	
1	braun	

## Motor anschliessen



### Antrieb links

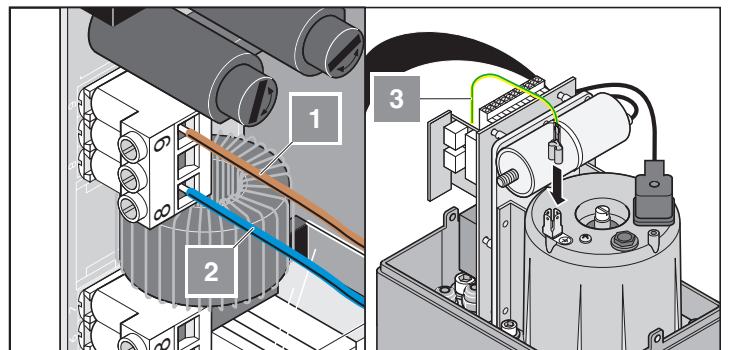
Klemme	Kabelfarbe	Bennennung
2	schwarz	
3	braun	
4	grau	
A	gelb/grün	Schutzleiter (PE), bereits angeschlossen

### Antrieb rechts

Klemme	Kabelfarbe	Bennennung
2	braun	
3	schwarz	
4	grau	
A	gelb/grün	Schutzleiter (PE), bereits angeschlossen

## Netzanschluss

- Zulässige Kabelquerschnitte: max. 2,5 mm<sup>2</sup>.

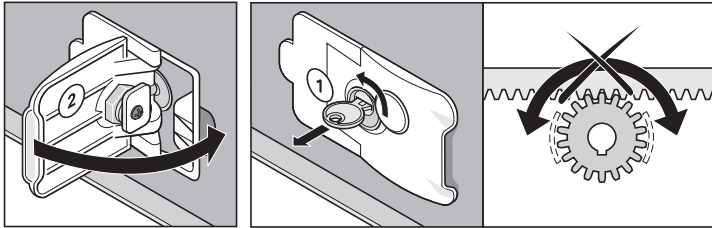


Klemme	Kabelfarbe	Bennennung
8	blau (2)	Neutralleiter (N)
9	braun (1)	AC 230 V (L)
Motor	gelb/grün (3)	Schutzleiter (PE)

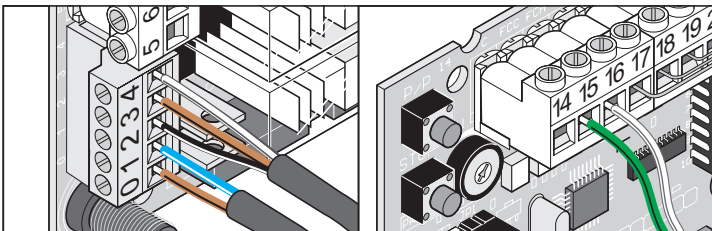
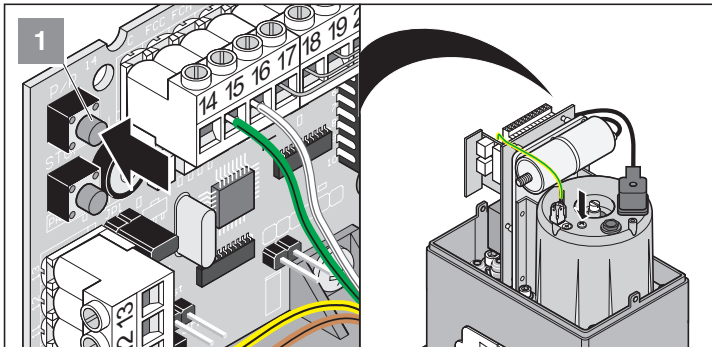
- Kabelverschraubungen anziehen, unbenutzte Kabeldurchführungen verschliessen z.B. mit einem Stück Kabel.

## Laufrichtung kontrollieren

1. Tor in Mittelstellung bringen.
2. Stromversorgung einschalten.



3. Antrieb verriegeln:  
Hebel (2) einklappen - Schlüssel (1) 90° nach links drehen und abziehen: Antrieb rastet ein, das Tor lässt sich nur noch motorisch bewegen.



4. Tor schließen, Taster P/P (1) drücken.  
Erste Bewegungsrichtung nach Einschalten des Hauptschalters muss in Richtung Tor AUF sein. Schließt der Antrieb das Tor - Kabel an den Klemmen 2 + 3 (Motor) und 15 + 16 (Endschalter) vertauschen.