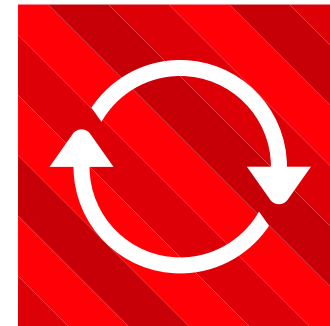


ES TRADUCCIÓN DEL MANUAL ORIGINAL

SOMMERsuite

SOMlink

Codemaster+



Índice

Contenido

Índice	2
Información general	3
SOMMERsuite	4
Sobre este manual	4
Descripción del producto	4
Requisitos	4
Descarga	5
Instalación	5
Realizar una actualización	5
Crear una copia de seguridad	6
Restablecer una copia de seguridad	7

Información general

Datos sobre las instrucciones de montaje y servicio

Versión de las instrucciones de montaje y servicio:

SOMMERsuite_S12157-00004_122019_0-DRE_Rev-A_ES

Garantía

La garantía cumple con las correspondientes disposiciones legales. Para cualquier tipo de reclamación referente a la garantía, diríjase a su distribuidor cualificado. El derecho a una prestación de garantía solo se considera válido para el país en el que se haya adquirido el automatismo. No existe derecho a una prestación de garantía para consumibles como, por ejemplo, baterías, pilas, fusibles y lámparas. Lo mismo es aplicable a piezas de desgaste. El automatismo ha sido fabricado para una frecuencia de uso limitada. Una frecuencia de uso mayor provoca un aumento del desgaste.

Datos de contacto

Si precisa asistencia técnica, piezas de recambio o accesorios, diríjase a su distribuidor cualificado o directamente a la empresa encargada del montaje.

Opinión sobre estas instrucciones originales de montaje y de servicio

Hemos procurado que las instrucciones de montaje y de servicio sean lo más claras posible. Si tuviera sugerencias que nos permitan mejorar o si detectara que falta información en las instrucciones de montaje y de servicio, le rogamos nos envíe sus propuestas a:



+49 (0) 7021 8001-403



doku@sommer.eu

Servicio

En caso de requerir nuestro servicio, diríjase a nuestra línea de atención de servicio de pago o visite nuestra página web:



+49 (0) 900 1800-150

(0,14 €/minuto desde la red de telefonía fija alemana.
Precios diferentes para teléfonos móviles)

www.sommer.eu/de/kundendienst.html

Propiedad intelectual y derechos de protección

La propiedad intelectual de las presentes instrucciones de montaje y servicio corresponde al fabricante. Queda prohibido reproducir, procesar, copiar o distribuir las presentes instrucciones de montaje y servicio, total o parcialmente, mediante el uso de sistemas electrónicos o de cualquier otra forma sin la autorización previa por escrito de **SOMMER Antriebs- und Funktechnik GmbH**.

El incumplimiento de lo anterior obligará a la indemnización por daños y perjuicios. Todas las marcas nombradas en este manual son propiedad de su fabricante correspondiente y quedan reconocidas con la presente.

SOMMERsuite

Sobre este manual

El presente manual describe:

- La descarga y la instalación del programa para PC necesario para actualizar el software de SOMlink y Codemaster+.
 - ⇒ Solo es necesario realizarlo una vez y puede omitirse en futuras actualizaciones.
- Actualización del software en SOMlink y Codemaster+.

Descripción del producto

El SOMMERsuite es un software para la gestión de los productos SOMMER SOMlink y Codemaster+.

Para ambos equipos están disponibles las siguientes opciones:

Updater

- Comprueba si existe una actualización del firmware para el producto
- Descarga actualizaciones en el ordenador
- Transfiere actualizaciones al producto correspondiente

Copia de seguridad



INDICACIÓN



La empresa explotadora del Codemaster+ es responsable del aseguramiento de los datos. Se recomienda realizar con regularidad copias de seguridad de los datos.

- Función Crear copia de seguridad:

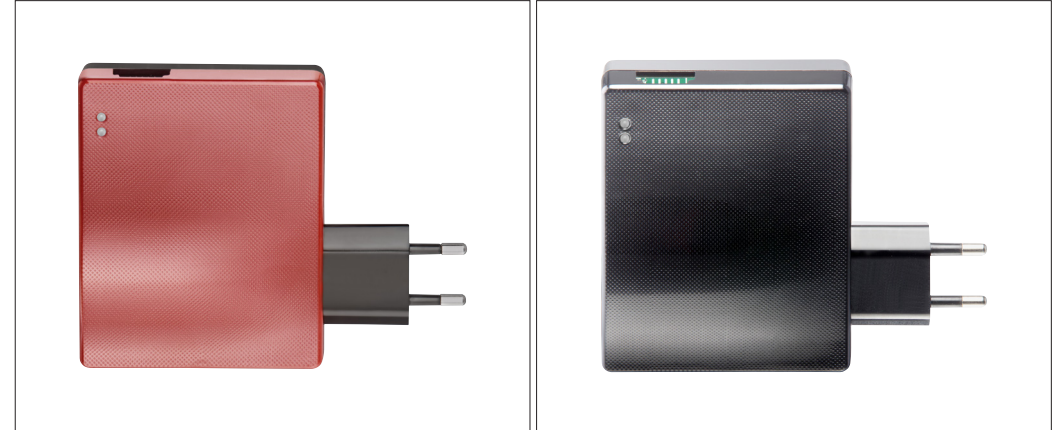
Crea una copia de seguridad de los datos de los objetos guardados en el Codemaster+ y la guarda en el ordenador.

- Función Restablecer copia de seguridad:

Restablece en el Codemaster+ copias de seguridad creadas previamente.

Requisitos

Para poder instalar y utilizar el SOMMERsuite, es preciso cumplir los siguientes requisitos:



- Terminal compatible con wifi con MS Windows 7 o superior
- Conexión a internet
- Derechos de administrador para el terminal
- SOMlink o Codemaster+ a partir del firmware v03.05.18



INDICACIÓN

Para realizar una actualización o una copia de seguridad, el SOMlink o el Codemaster+ deben estar enchufados a una base de enchufe y encontrarse dentro de la zona de cobertura wifi.

SOMMERsuite

Descarga

El SOMMERsuite puede descargarse en este enlace

som4.me/sommersuite

- Haga clic en el enlace y descargue el SOMMERsuite.

Instalación

1. Desinstale cualquier versión anterior existente.
2. Ejecute el archivo descargado "SOMMERsuiteSetup.exe"
3. Instale el SOMMERsuite.



INDICACIÓN

Si ya hubiera instalada una versión del SOMMERsuite, esta se actualizará automáticamente al iniciar el programa siempre que haya una actualización disponible.

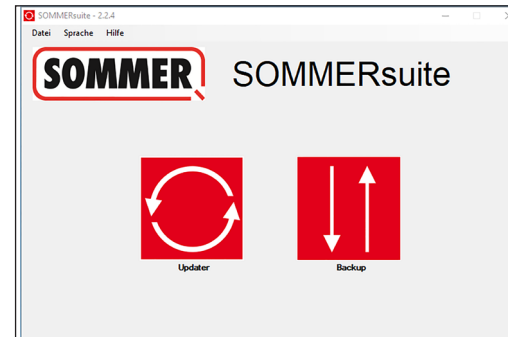
Realizar una actualización



INDICACIÓN

- ▶ Durante el proceso de actualización, el resto de terminales que pudieran conectarse al SOMlink o al Codemaster+ deberán permanecer apagados.

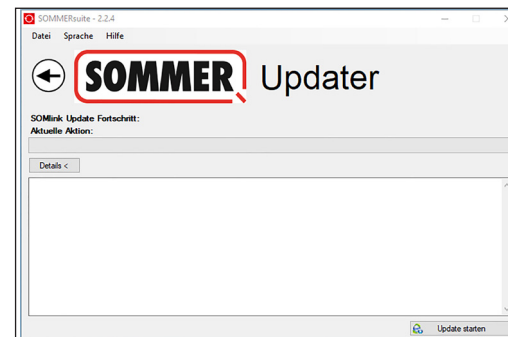
1. Abra el SOMMERsuite.



2. Seleccione el botón "Updater".

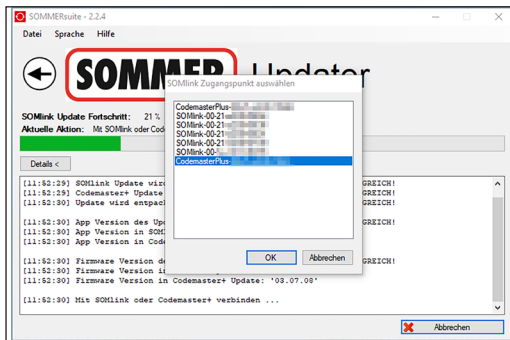


¡Debe haber una conexión a internet!

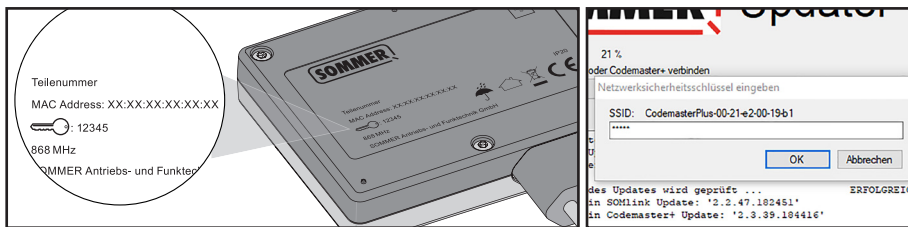


3. Haga clic en "Update starten" (comenzar actualización).

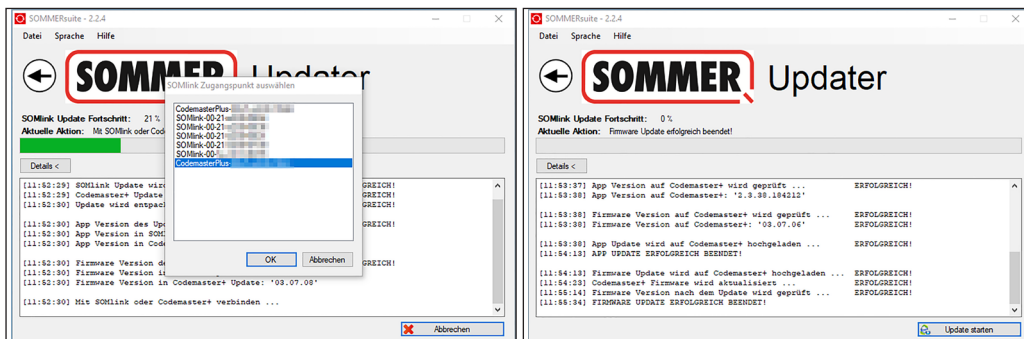
SOMMERsuite



4. Seleccione el equipo que deba actualizarse.



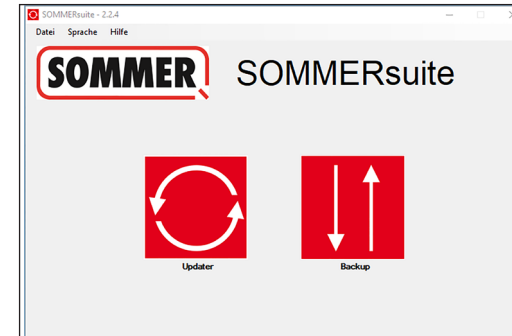
5. Dado el caso, introduzca la contraseña y confirme con "OK".



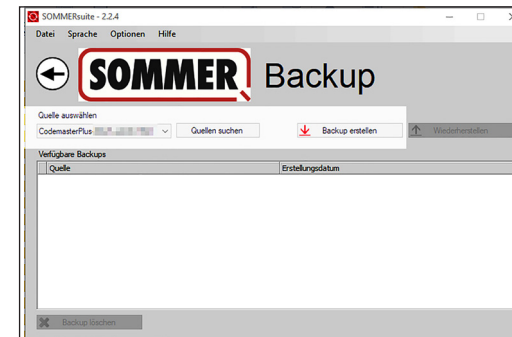
⇒ El proceso de actualización se ejecuta automáticamente.

6. Borre los datos temporales (caché, cookies, etc.) del navegador.

Crear una copia de seguridad



7. Seleccione el botón "Backup".



8. Seleccione el equipo para el que deba crearse una copia de seguridad.

9. Dado el caso, introduzca la contraseña.

10. Haga clic en "Backup erstellen" (crear una copia de seguridad).



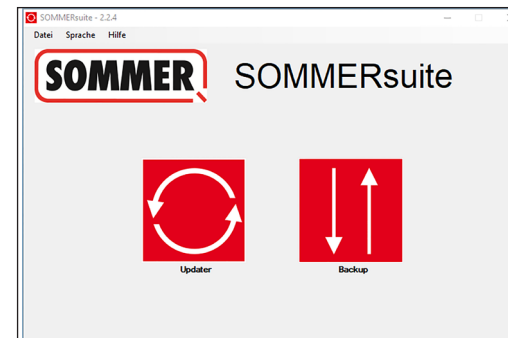
- ⇒ El proceso de copia de seguridad se ejecuta automáticamente.
- ⇒ El conjunto de datos aparece en la lista y está identificado con la fecha de creación.

Restablecer una copia de seguridad

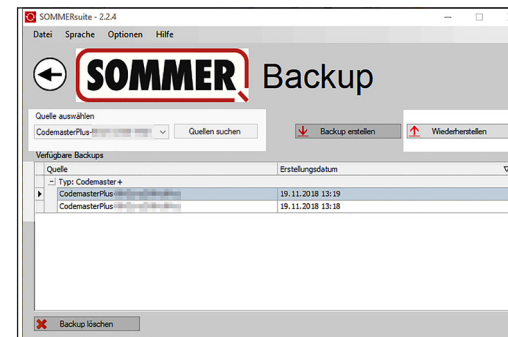


INDICACIÓN

Todos los datos que se encuentren en el equipo se sobrescribirán al restablecer la copia de seguridad.



11. Seleccione el botón "Backup".



12. Seleccione el equipo en el que deban restablecerse los datos (fuente).

13. Seleccione el conjunto de datos deseado de la lista.

14. Haga clic en "Wiederherstellen" (restablecer).



⇒ Los datos se transfieren al equipo.

SOMMER Antriebs- und Funktechnik GmbH

Hans-Böckler-Straße 21-27
73230 Kirchheim
Alemania

Teléfono: +49 (0) 7021 8001-0
Fax: +49 (0) 7021 8001-100
info@sommer.eu
www.sommer.eu