



# Garázskapu meghajtások

Intelligens meghajtások átgondolt tartozékokkal a nagyobb kényelem érdekében

### Jelmagyarázat



A kétirányú rádiórendszer aktív kommunikációt biztosít az adó és vevő között.



Maximális biztonság a hackerekkel szemben a 128 bites AES ugrókódos titkosítással.



A zavarálló rádiójel nagy hatótávolságot és megbízhatóságot garantál.



Hosszú élettartamú, energiatakarékos és hatékony világítás modern LED-technológiával.



Akkusomagra csatlakoztatás lehetséges. Áramkimaradás esetén ez a meghajtás energiaellátását akár 12 órán keresztül biztosítja.



Alacsony fogyasztás készenléti üzemmódban.



Az ezzel a szimbólummal ellátott meghajtásokat és rádióvevőket a SOMlink szervizinterfész támogatja.





# MI BIZTOSÍTJUK A MINŐSÉGET – ÖNNEK CSAK ÉLVEZNI KELL A KÉNYELMET!

A SOMMER hosszú élettartamú kapumeghajtásaiban még évek múlva is megbízhat. Ez egyrészt a kiváló minőségnek és az egyszerű kezelhetőségnek, másrészt pedig a gondos megmunkálásnak és a tanúsítványoknak köszönhető, amelyek lehetővé teszik, hogy megtalálja az álmai kapujához leginkább megfelelő meghajtást.

MADE IN GERMANY

Meghajtásaink TÜV által bevizsgált termékek, amelyek rendszeres időközönként ellenőrzésre kerülnek. Ezen kívül az **Elektromos biztonság** és **Elektromágneses összeférhetőség** vonatkozásában megfelelnek az érvényes európai rendelkezéseknek.



3

## AZ ÖN BIZTONSÁGA A MI MOZGATÓERŐNK

A biztonság és balesetvédelem a SOMMER cégnél elsődleges. Meghajtásaink megbízható és jól bevált technikával vannak felszerelve, amire nyugodtan hagyatkozhat.

Az **automatikus akadályfelismerés** optimális védelemről gondoskodik. Akadályba ütközve a meghajtás

visszafordul (irányt vált), így biztosítva, hogy sem személyek, sem állatok vagy járművek ne szorulhassanak be.

Az egyedülálló **vészkioldó rendszernek** köszönhetően a kapu bármilyen pozícióban kioldható és visszareteszeltető. Így a kézi nyitás és reteszelés minden gond nélkül

lehetséges. Emellett a garázkapu – csak a SOMMER-nél – áramkimaradás esetén is minden pozícióban reteszelt állapotban marad.

Az **önfékező motor** hatékony védelmet nyújt a betörés vagy az illetéktelen behatolás ellen.

GARÁZSKAPU MEGHAJTÁSOK:

# AZ ÖN INTELLIGENS MEGHAJTÓRENDSZERE

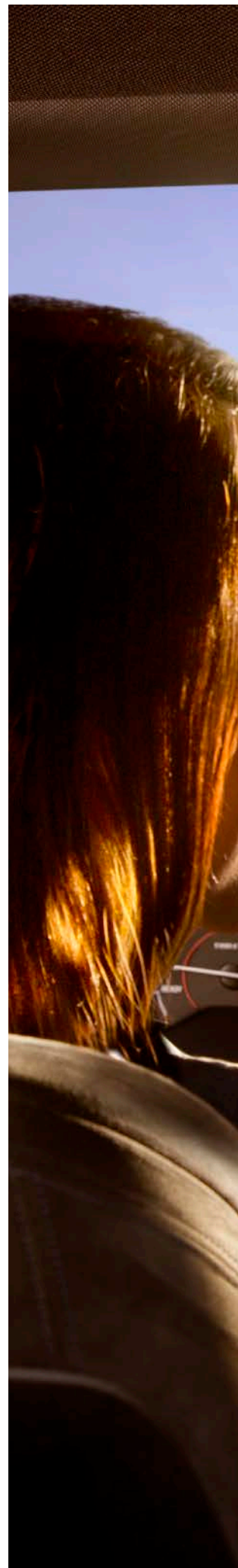
A MAXIMÁLIS  
MEGBÍZHATÓSÁG  
ÉRDEKÉBEN

4

**GYORSABB. BIZTONSÁGOSABB.  
INTELLIGENSEBB. ÁTLÁTHATÓBB.**

A SOMMER GARÁZSKAPU MEGHAJTÁSOK

A SOMMER base<sup>+</sup> és pro<sup>+</sup> meghajtások a sikeres együtt futó motoros SOMMER hajtáskonceptió innovatív továbbfejlesztései. Az intelligens futókocsi bőséges helyet biztosít a számos tartozék csatlakoztatásához. A SOMMER pro<sup>+</sup> különálló vezérlőháza még rugalmasabb és még nagyobb kényelmet nyújt.





# ERŐS ÉS OKOS

Az okos technológia az, ami olyan erőssé teszi meghajtásainkat. Motorjaink nincsenek statikusan egy ponton rögzítve, hanem egy rögzített, megfeszített lánc mentén mozognak. Ezáltal optimális erő kifejtés garantálható maximális biztonság mellett.

## Intelligens vezérléstechnika

A rendszer teljesen automatikusan szabályozza a szükséges erőt, folyamatosan illeszti azt a külső körülményekhez, így maximális biztonságot garantál a beszorulás ellen. A kapumenet értékek folyamatos hozzáigazításával a meghajtás megtanul optimálisan alkalmazkodni a kapuhoz. Így lesz a mi meghajtásunkból az Ön meghajtása.

## Tanúsított minőség

Garázskapu meghajtásaink ellenőrzése és tanúsítása szigorú irányelvek szerint történik. Biztos lehet benne, hogy termékeink maximálisan „Made in Germany” minőségűek. A SOMMER garázskapu meghajtások és a különböző neves gyártók kapuinak több mint **5.000 kapu-meghajtás kombinációja** tanúsított. Az aktuális referencialista itt található: [www.som4.me/cgdo](http://www.som4.me/cgdo)



A záróerők korlátozása az EN 12453 szerint tanúsított, elektronikus motorfelügyelettel. Az ift Rosenheim intézet által bevizsgálva.

6

## LED-világítás

A futókocsiba integrált LED-világítás hat különálló LED-del van felszerelve a garázs optimális megvilágításának biztosításához.



Futókocsi integrált LED-világítással.

## Számos bővítési lehetőség

A moduláris felépítésű rendszer lehetővé teszi a garázskapu meghajtások számos tartozékkal való bővítését.



Az összes tartozék alkatrész egyszerűen, a „Plug and Play” elv alapján felszerelhető. A dugaszoló helyek színekkel jelöltek és felirattal ellátottak.

**A záróerők korlátozása**

A rendszer az EN 12453 szabványnak megfelelően, elektronikus motorfelügyelettel ellenőrzi a záróerőket. Ez az ellenőrzési mechanizmus maximális biztonságot teremt.

**Vészreteszelés kioldás**

A beépített vészkioldó rendszerrel a futókocsi bármely pozícióban kioldható és visszareteszelt. Így a garázs kinyitása áramkimaradás esetén is lehetséges.

**Környezetbarát és költséghatékony**

Az energiatakarékos meghajtások áramfogyasztása energiatakarékos üzemmódban 1 watt alatt van. Ezáltal nem csak költséghatékony, de rendkívül környezetbarát is.

**Biztonság a kódolt SOMloq2 rádiórendszernek köszönhetően**

A kétirányú SOMloq2 rádiórendszerrel a meghajtások kényelmesen, rádiójellel vezérelhetők. A 128 bites AES ugró kódos titkosítás maximális biztonságot nyújt a hackerekkel szemben.

**Univerzális használat a különböző kaputípusoknál**

Meghajtásaink egyaránt használhatók szekcionált kapukhoz, mennyezetes futó kapukhoz, billenőkapukhoz, lengő kapukhoz, oldal szekcionált kapukhoz és oldalra nyíló lamellás kapukhoz. A SOMMER pro<sup>+</sup> ezen kívül szárnyas kapukhoz is használható.

**Vészáramellátás áramkimaradás esetén**

Áramkimaradás esetén a meghajtás opcionális akkumulátorunkkal működtethető, így a kapu soha nem áll le.

**Halk járás és hosszú élettartam**

A hajtóműkímélő technológiának köszönhetően a garázskapec meghajtás különösen halk, kopásmentes, és rendkívül hosszú élettartamú. A meghajtás teljes egészében karbantartásmentes.

A SOMMER által kifejlesztett együtt futó motoros hajtáskonceptió.

MADE IN GERMANY

# MODERN, KÉTIRÁNYÚ RÁDIÓRENDSZER

Valamennyi modellünkhöz hozzáillő rádiós termékeket kínálunk az optimális kényelem érdekében. A biztonságos adatátvitelt biztosító rádiórendszerrel esőben, hóban vagy sötétben is az autójában maradhat a garázkapu kinyitásakor.

A kényelem mellett a kétirányú SOMloq2 rádiórendszer a legmodernebb szabványok szerinti biztonságot nyújtja.

A kétirányú rádiókapcsolat számos kiegészítő funkciót biztosít, melyek kényelmesebbé teszik a mindennapokat – a rádiójel vételének visszajelzésétől kezdve a kapu állapotának lekérdezésén át egészen az Auto Repeat és Hop funkcióig.

Vezérelje rendszereit kényelmesen, távirányítóval, és élvezze a kert- és garázkapu nyitásakor a SOMloq2 rendszer nyújtotta előnyöket.

8

## Amit a SOMloq2 nyújt

### Biztonságos titkosítás

A jövőálló SOMloq2 rádiórendszer maximális adatbiztonságot nyújt a hackerekkel szemben a 128 bites AES ugrókédes titkosítás révén.

### Ismétlődő rádiójel

Az Auto Repeat funkció kényelmes nyitást biztosít az objektum megközelítésekor. Az optimális elérhetőség érdekében a leadott rádiójel meghatározott ciklusban ismétlődik.

### Nagy rádió hatótávolság

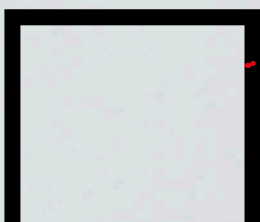
Az innovatív Hop funkció megnöveli a hatótávolságot, mivel a SOMloq2 vevők továbbítják a rádiójeleket.

### Meglévő SOMMER meghajtásokhoz is

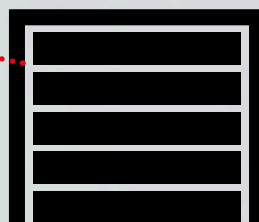
A SOMloq2 rádiórendszerrel ellátott adók visszafelé kompatibilisek a Somloq ugrókédes rádiórendszerrel, így a már meglévő meghajtások és rádióvevők is vezérelhetők, és továbbra is használhatók.

### Bezártam a kaput?

Közvetlenül a kanapéról vagy a kerti napozóágyról ellenőrizheti kapujának állapotát.



A pirossal jelölt gombbal ellenőrizheti, hogy kapuja nyitva vagy csukva van-e.









10

# SOMMER base<sup>+</sup>

Az intelligens garázskapu meghajtás különböző kiegészítő modulokkal bővíthető



1) A SOMMER base<sup>+</sup> különböző, már optimalizált sebességprofilokkal ellátott, és a működtető erők pontos beállításának lehetőségével kialakított, legfejlettebb garázskapu vezérlésünkkel rendelkezik. A rendszer folyamatosan és teljesen automatikusan végzi a betanítást, és beállítja a kapumenetet.

11

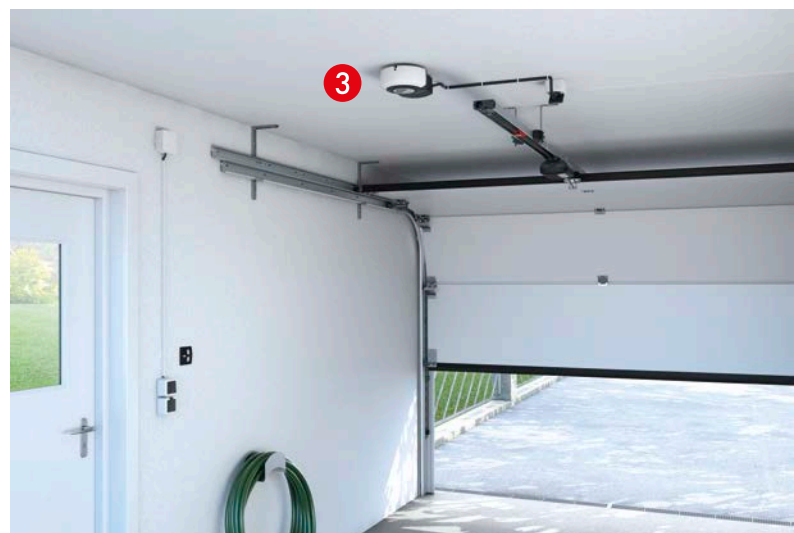
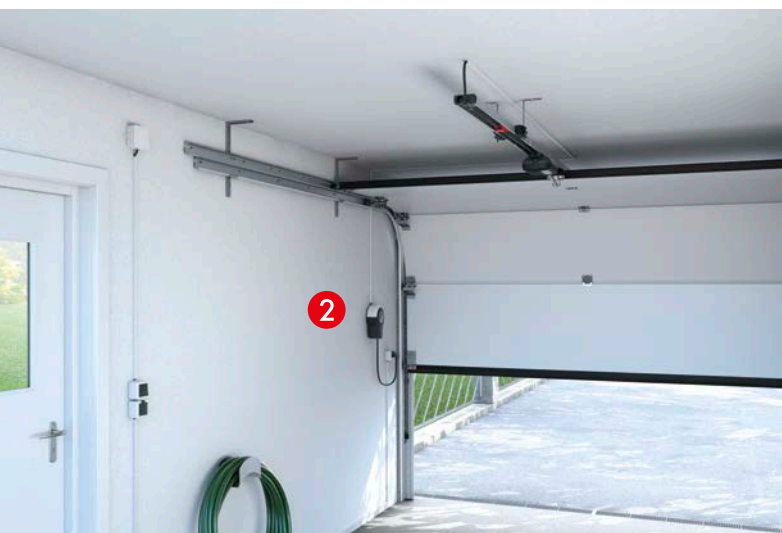
## Csúcsmínőség

- A kopásmentes, robusztus és szabványnak megfelelő technológia az erős, együtt mozgó motorral együtt hosszú idejű üzem- és működőképességet garantál minimális energiafogyasztás mellett.
- Ez a hajtóműkímélő technológia hosszabb élettartamot és kisebb mértékű kopást biztosít a garázskapu meghajtás számára. A meghajtás teljes egészében karbantartásmentes.
- Intelligens, érzékeny vezérléstechnika biztosítja kapujának hosszú élettartamát.
- Egyedülálló blokkolás felismerés: pl. elkerülhető a fagyás miatti sérülések.
- Szoros kapuzáródás: A talaj egyenetlenségeit az optimális zárónyomás kiegyenlíti. A kártékony rovarok és falevelek kívül rekednek.

## Maximális biztonság

- Optimális betörés elleni védelem: A meghajtás felismeri a betörési kísérletet, és a nagy mechanikus önfékezéssel aktív ellennyomást generál.
- Részleges nyitás: Pl. a kapu szellőzőállásba vitele rádióparanccsal, vagy opcionálisan automatikusan a Senso nedvességérzékelő segítségével.
- Energiatakarékos LED-világítás az együtt mozgó futókocsiban a garázs és az esetleges veszélyzónák jobb megvilágításához.
- Integrált vészreteszelés kioldás a kapu kézi belső kezeléséhez áramkimaradás esetén.

1) A részletes garanciális rendelkezések a [www.sommer.eu](http://www.sommer.eu) alatt találhatóak



A vezérlést hátul **1**, elöl **2** vagy a mennyezeten **3** lehet felszerelni.

# SOMMER pro<sup>+</sup>

Intelligens meghajtás külön kezelhető vezérlőházzal



1) A SOMMER pro<sup>+</sup> a legfejlettebb garázskapec vezérlésünket kombinálja egy különálló vezérlőház rugalmasságával. A ház három változatban (hátról, elöl vagy a mennyezeten) különállóan szerelhető fel úgy, hogy a meglévő dugaszoló aljzatot lehessen használni. A vezérlőházba integrált nyomógomb további kényelmet biztosít a garázsban.

13

## Csúcsminőség

- A kopásmentes, robusztus és szabványnak megfelelő technológia az erős, együtt mozgó motorral együtt hosszú idejű üzem- és működőképességet garantál minimális energiafogyasztás mellett.
- Ez a hajtóműkímélő technológia hosszabb élettartamot és kisebb mértékű kopást biztosít a garázskapec meghajtás számára. A meghajtás teljes egészében karbantartásmentes.
- Intelligens, érzékeny vezérléstechnika biztosítja kapujának hosszú élettartamát.
- Egyedülálló blokkolás felismerés: pl. elkerülhető a fagyás miatti sérülések.
- Szoros kapuzáródás: A talaj egyenetlenségeit az optimális zárónyomás kiegyenlíti. A kártékony rovarok és falevelek kívül rekednek.

## Maximális biztonság

- Optimális betörés elleni védelem: A meghajtás felismeri a betörési kísérletet, és a nagy mechanikus önfékezéssel aktív ellennyomást generál.
- Részleges nyitás: Pl. a kapu szellőzőállásba vitele rádióparanccsal, vagy opcionálisan automatikusan a Senso nedvességérzékelő segítségével.
- Energiatakarékos LED-világítás az együtt mozgó futókocsiban a garázs és az esetleges veszélyzónák jobb megvilágításához.
- Integrált vészreteszelés kioldás a kapu kézi belső kezeléséhez áramkimaradás esetén.

1) A részletes garanciális rendelkezések a [www.sommer.eu](http://www.sommer.eu) alatt találhatóak.

# KIEGÉSZÍTŐ MODULOK A KÉNYELEM, FUNKCIÓ ÉS BIZTONSÁG ÉRDEKÉBEN



## Lock – reteszelőmágnes

# 1651V000

Mágneses motorzár, ami a motort minden helyzetben 300 kg hatóerőig mechanikusan blokkolja, és ezáltal a meglévő betörésvédelmet javítja.



## Senso – nedvességérzékelő

# 10371

A garázsban lévő hőmérséklet és páratartalom érzékeléséhez. A kapu automatikus nyitása a futókocsival szükség szerint a tökéletes cirkuláció biztosításához. Az optimális érték elérésekor a kapu zár, és a penészképződés kockázata csökken.



## Memo – memóriabővítés

# 10373

A memória 450 távirányítás parancsra történő bővítésére szolgál. Szerviz esetén a tárolt adatok az új futókocsihoz egyszerűen átvehetők.

14



## Buzzer – riasztó- /figyelmeztető berregő

# 7043V000

Egy terméken belül választhatóan két opciót kínál: A riasztó berregő felismeri a betörési kísérletet, és hangos jelzőhanggal figyelmeztet. Ezzel szemben a figyelmeztető berregő záródáskor, vagy választhatóan nyitott személybejáró ajtó esetén ad hangjelzést.



## Lumi+ – kiegészítő LED-világítás

# 7041V000

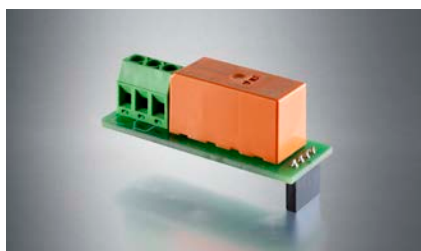
Kiegészítő LED-világítás a mennyezeti vezérléshez. Ez a futókocsiban lévő világítással párhuzamosan kapcsol, és a világítási funkció segítségével a távirányítóval egyszerűen be- és kikapcsolható.



## Lumi pro+ – kiegészítő LED-világítás

# S10205-00001

Kiegészítő LED-világítás a fali vezérléshez. Ez a futókocsiban lévő világítással párhuzamosan kapcsol, és a világítási funkció segítségével a távirányítóval egyszerűen be- és kikapcsolható.

**Relay – kiegészítő relé**

#7042V000

A külső világítás vezérlésére, vagy a „Kapu zárva” / „Kapu nincs zárva” kapuállapot lekérdezésére.

**Laser – parkoló pozíció lézer**

#10378

A parkoló pozíció lézer integrált parkolásegítő nélkül is megkönnyíti a garázsban való leparkolást.

**Motion – mozgásérzékelő**

#S10343-00001

A garázsba való belépéskor a futókocsiban lévő hajtásvilágítás automatikusan bekapcsol.

**Accu – vészáramellátás**

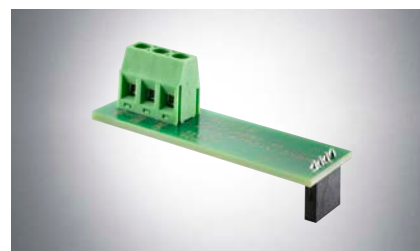
#S10523-00001

Áramkimaradás esetén rövid időre átveszi a meghajtás energiaellátását 12 órára és 5 kapacitásra.

**Conex – panel**

#S10807-00001

Lehetővé teszi két kábellel összekötött impulzus jeladó bekötését a kapu és a külső világítás vezérléséhez. A „Meghatározott nyitás” és a „Meghatározott zárás” üzemmód opcionálisan beállítható egy DIP-kapcsolón keresztül.

**Output OC – panel**

#S10854-00001

Átviszi a kapuállapotot (nyitva/zárva) az okosotthon rendszerekbe. Opcionálisan egy további külső 24 V-os világítás is kapcsolható.

# TÁVIRÁNYÍTÓK – SZÁMOS LEHETŐSÉGET KÍNÁLNAK

A SOMMER távirányítók számos olyan lehetőséget kínálnak, amelyekkel kényelmesebbé teheti a mindennapjait. Rádiójelen keresztül még kényelmesebb a garázska-  
pu nyitása, a lámpa be- vagy kikapcsolása, vagy az ajtó nyitása.

## Pearl Status

3 parancsos távirányító a rádióparancsok érezhető, rezgéssel való visszajelzésével. Kapuzópozíció és ve-  
vőállapot lekérdezésének lehetősége mozdítás nélkül a speciális, piros jelölésű nyomógommbal. A távirányí-  
tók a képen látható kivitelekben kaphatók. Hatótávolság kb. 50–150 m



fehér/rozsdamentes acél

fekete/rozsdamentes acél





**Pearl**

A 4 parancsos távirányítók a képen látható kivitelekben kaphatók.  
Hatótávolság kb. 50–140 m

**Pearl Vibe**

4 parancsos távirányító a rádióparancsok érezhető, rezgéssel való visszajelzésével. Kapuzozíció és vevőállapot lekérdezésének lehetősége. A távirányítók a képen látható kivitelekben kaphatók.  
Hatótávolság kb. 50–150 m



fekete/piros



fekete/rózsaszín



fehér/rózsaszín



fehér/rozsdamentes acél



fekete/rozsdamentes acél

**Pearl Twin**

2 parancsos távirányító kényelmes, nagy nyomógombokkal.  
Hatótávolság kb. 50–140 m.



fekete / króm

**Pearl tartó**

Az autóban vagy a falra történő rögzítéshez a Pearl sorozatú összes távirányítóhoz. Rögzítőanyaggal együtt. Fekete és fehér színben kapható.

**Slider+**

4 parancsos távirányító. Kiváló minőségű, modern dizájn, rozsdamentes acél berakással.  
Hatótávolság kb. 50–140 m

**Slider Vibe**

4 parancsos távirányító a rádióparancsok érezhető, rezgéssel való visszajelzésével. Kiváló minőségű, modern dizájn, rozsdamentes acél berakással. Kapuzozíció és vevőállapot lekérdezésének lehetősége.  
Hatótávolság kb. 60–150 m

**Telecody+**

12 parancsos távirányító világító gombokkal. Időjárásálló; bel- és kültéri használatra egyaránt alkalmas. A rádióvevő nyugtazza a vett parancsokat, a visszajelzés az adón lévő LED-del történik.



fekete/rozsdamentes acél

# A BIZTONSÁGOS OKOS OTTHON MEGOLDÁS

A SOMweb egy biztonságos okos otthon megoldás, amelynél az adatok a garázsban maradnak. A rendszer lehetővé teszi a meghajtások okostelefonos applikációból vagy böngészőprogramból történő vezérlését. Az adatok mindvégig biztonságban maradnak, mert nem kerülnek ki külső szerverekre, hanem szó szoros értelemben a házban maradnak.

## Biztonság

Az intelligens szerver minden adatot a SOMweb-en tárol. A felhasználói adatok nem kerülnek ki külső szerverekre, melyek a nagy adatmennyiség miatt hackerek potenciális támadási céljává válhatnak. Így adatai maximális védelmet élveznek a hackertámadásokkal szemben. A SOMweb és a meghajtás

közötti kommunikáció a 128 bites AES titkosítást használó SOMloq2 rádiórendszeren keresztül zajlik. Ha nincs rálátás a kapura, akkor a biztonság növelése érdekében push üzenetek és az opcionális videofunkció tájékoztatnak a kapu mozgásairól.



Beépített szerver. Minden adat a SOMweb-en tárolódik, és nem kerül ki külső szerverekre.



Opcionális videofunkció a naplózható video pluginnel.

18

## Kényelem

A SOMweb applikációval a jövőben kényelmesen, egyetlen érintéssel vezérelheti meghajtásait.

### Okos vezérlés

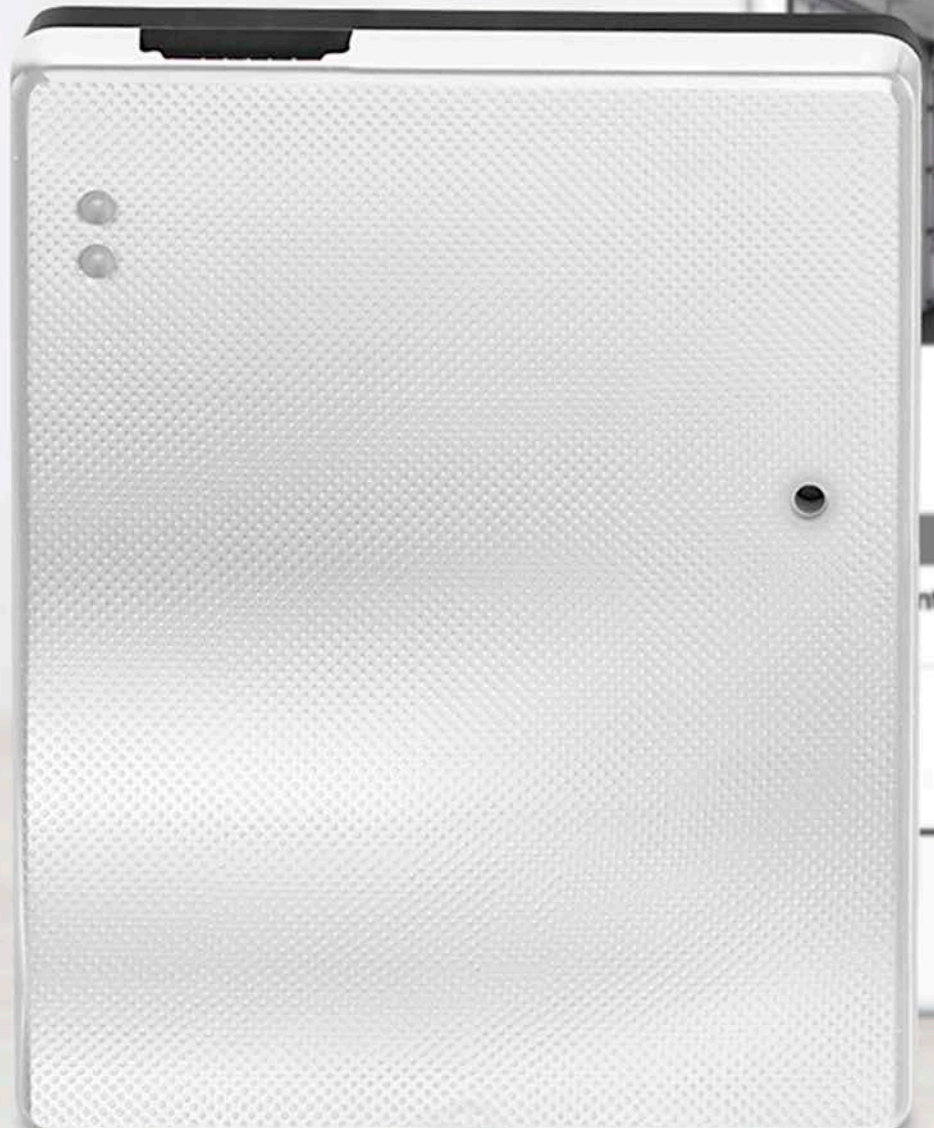
A SOMweb applikációt egyszerűen letöltheti a Google Play Áruházból vagy az App Store-ból és telepítheti okostelefonjára vagy tabletjére.

### Otthoni hálózat vagy internetes hozzáférés

A SOMlink saját, beépített szerverrel rendelkezik, és közvetlen kapcsolatot hoz létre a WLAN-kompatibilis eszköz és a meghajtás között. A LAN-kábeles kapcsolathoz opcionális LAN-adapterre van szükség az USB-s csatlakozáshoz.

### Egyszerű frissítés

Tartsa naprakészen a SOMwebet az applikáció segítségével. Az applikáció tájékoztat az elérhető frissítésekről. Így Önnek nem kell aggódnia a biztonság miatt.



## HomeKit

Works with Apple HomeKit. A HomeKit technológia lehetővé teszi az Apple Home applikáció használatát, amelyvel különböző készülékeket kombináló jeleneteket állíthat be. Például automatikusan felkapcsolódik a világítás a folyosón, amikor este kinyitja a garázsajtót, vagy lekérdezi a kapu állapotát a Siri hangvezérlésen keresztül.

- A SOMweb lehetővé teszi a garázs-ajtó kapuk Siri hangvezérléssel történő vezérlését
- Az Apple Home applikáció lehetővé teszi a helyfüggő vezérlést
- A vezérléshez iOS 11.0 vagy újabb verzió ajánlott



## Google Asszisztens

Meghajtások vezérlése a Google Home vagy a Google Asszisztens hangparancsaival. Nyissa és zárja kapuját saját hangjával, vagy kérdezze le kapujának állapotát a Google hangvezérlésével



## Az IFTTT lehetővé teszi az Amazon Alexa használatát

Hozzon létre saját eseményeket az IFTTT platformon. Például a garázsajtó automatikus nyitását és zárását a kapu előre beállított távolságra való megközelítéskor (geofencing) vagy meghatározott időpontban.

- Az IFTTT lehetővé teszi az Amazon Alexa-n keresztüli hangvezérlést
- Az IFTTT további funkciókat, például saját appletet is biztosít a geofencinghez



## Felhasználókezelés

A felhasználókezelés és a belépésellenőrzés legfeljebb tíz felhasználóra használható. E felett a SOMweb a naplózható felhasználó plug-innel 50 felhasználóra vagy végtelen számú felhasználóra bővíthető. A széleskörű felhasználókezeléssel idő- vagy helyfüggő módon állítható be a kapukhoz való hozzáférés.

A felhasználó plug-in letölthető a SOMweb Store-ból



A felhasználói hozzáférések heti, napi vagy óránkénti bontásban lehetségesek.



Beállíthatja, mely felhasználó mely kapu vezérlésére jogosult.



Beállíthatja, hogy a felhasználó csak a helyi hálózatról vagy az interneten keresztül is hozzáférhet-e a rendszerhez.



Nézze meg a naptárban, ki és mikor nyitotta a kapukat.

# A KEZÉBE VEHETI

... ÉS EL FOG ÁMULNI, MI MINDEN VEZÉRELHETŐ RÁDIÓJELLEL, ÉS EZ MENNYIRE KÉNYELMES

Rádiós megoldásaink egyedülálló szabadságot nyújtanak Önnek saját otthonában, kertjében vagy garázsában.

A SOMMER-nél a kényelem és a biztonság kéz a kézben jár. Határtalan rádiós megoldásaink kényelmét csak akkor élvezheti ténylegesen, ha biztonságban érzi magát.

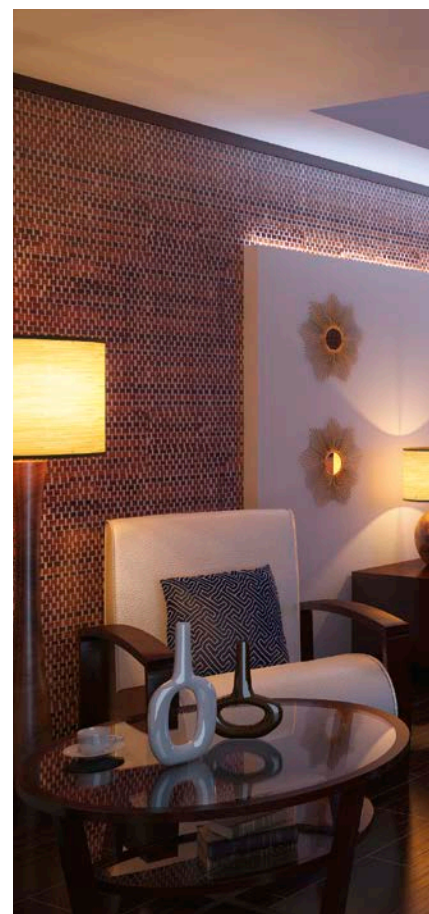
## EGYSZERŰ ÁTSZERELÉS ÉS UTÓLAGOS FELSZERELÉS RÁDIÓVEVŐVEL

20

### SOMplug

#### Rádióvevő dugaszolóaljzat házban

Ez a rádióvevő idegen meghajtások egyszerű átszerelésére, és rádiófrekvencia váltás esetére is szolgál. Ezen kívül lehetőség van a rádióadón keresztüli visszajelzésre, ha a küldött parancsot a vevő feldolgozta.



### SOMsocket

#### Rádiójel vezérlésű dugaszolóaljzat

A rádiójel vezérlésű dugaszolóaljzattal a csatlakoztatott alkalmazás, pl. a lámpa rádiójellel be-/kikapcsolható. A távirányító segítségével lehetséges az állapot lekérdezése, hogy a csatlakoztatott fogyasztó be- vagy kikapcsolt állapotban van-e.



### Távírányító

Távírányító vagy Telecody+, a SOMMER cégnél megtalálja a megfelelő megoldást a magán- vagy ipari célú, egy vagy több alkalmazáshoz és használati területhez.



**SOMloq2**  
Pearl Twin  
# S10019-00001



**SOMloq2**  
Pearl Vibe  
# 4019V000



**SOMloq2**  
Telecody+  
# S10212-00001



### Beléptető rendszerek

Az ujjlenyomat-felismerő rendszerekkel a garázs- és udvari kapuk könnyed ujjmozdulattal, biometrikus azonosítás útján nyithatók. A rádiókód gomb megkönnyíti a garázs- és udvari kapuk nyitását az egyénileg programozható számkód segítségével.



**SOMloq2**  
ENTRAsys+  
# S11189-00001

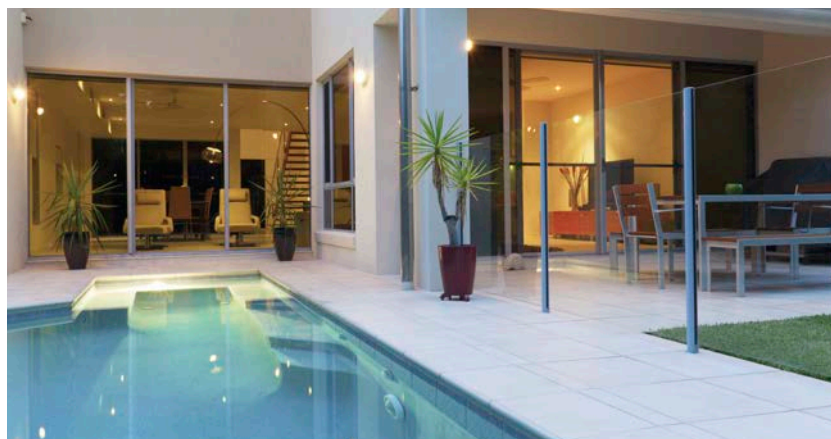


**SOMloq2**  
ENTRAsys+  
süllyesztett változat  
# S11186-00001



**SOMloq2**  
ENTRAcodet+ falon  
kívüli változat  
# S11188-00001

21



### SOMtouch rádiós fali nyomógomb

Lakásautomatizálási alkalmazásait – pl. a meghajtásokat, zsalúziákat, redőnyöket vagy árnyékolókat – kényelmesen, gombnyomással vezérelheti a beltéri rádiós fali nyomógombokkal. Az állapot lekérdezése a kis gombbal lehetséges.



**SOMloq2**  
# S10447-00001



**SOMloq2**  
# S10447-00002

# A MEGFELELŐ TARTOZÉK AZ OPTIMÁLIS KAPURENDSZERHEZ



Szekcionált kapu



Oldalszekcionált kapu



Lengő kapu

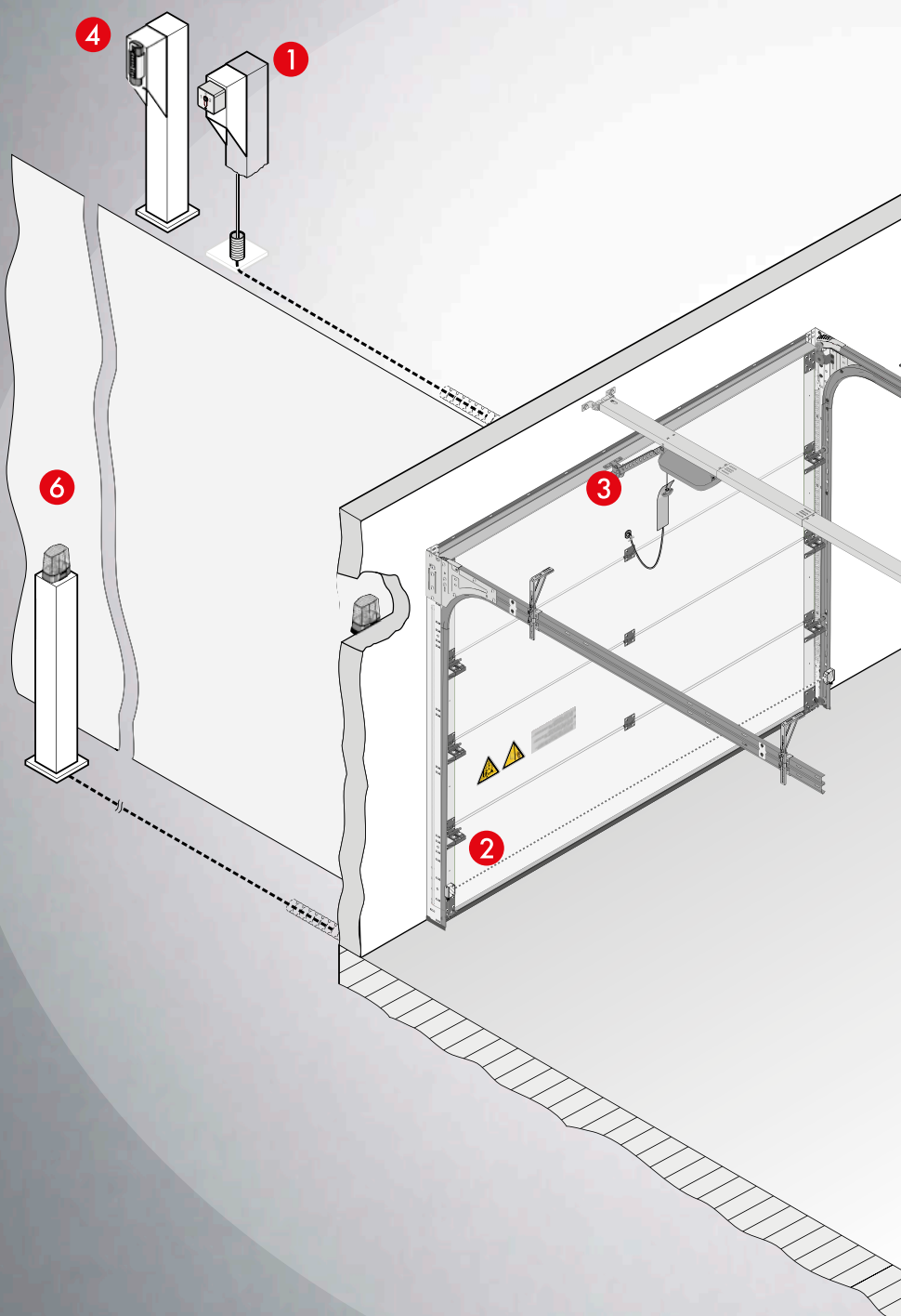


Billenőkapu



Szárnyas kapu

22



## KIEGÉSZÍTŐ BŐVÍTÉSI LEHETŐSÉGEK AZ ÖN ALKALMAZÁSAIHOZ



### 1 Kulcsos nyomógomb

A kapurendszer működtetését csak a kulccsal rendelkező személyek számára teszi lehetővé.

### 2 Fénysorompók

A fénysorompók az akadályokat a fénysugár megszakításával ismerik fel és leállítják a kapu zárását. Sokoldalúan használhatók és szabadban történő felszerelésre is alkalmasak.

### 3 Vészkioldó zár

A biztos és gyors vészreteszelés kioldáshoz pl. áramkimaradás esetén, ha nincs külön hozzáférési lehetőség a garázshoz. Minden szekcionált kapuhoz, oldalszekcionált kapuhoz, oldalra nyíló lamellás kapuhoz és szárnyas kapuhoz alkalmas.

### 4 Telecody+ kódkapcsolós készülék

A nagyméretű nyomógombok megkönnyítik a kapu kezelését.

### 5 Távírányító

A garázskapu vagy az ajtók kényelmes nyitásához, és egy lámpa be- vagy kikapcsolásához.

### 6 Figyelmeztető lámpa

A kiegészítő optikai veszélyjelzéshez.

### Bowden

Az ajtó vészreteszelésének kioldásához.

### Személybejáró ajtó kapcsoló

Nyitott személybejáró ajtónál a biztonsági kör megszakad, a meghajtás leáll, ill. nem indul, amíg a személybejáró ajtó nyitva van.

# GARÁZSKAPU MEGHAJTÁSOK ÁTTEKINTÉSE

Műszaki adatok és csatlakoztatási lehetőségek a SOMMER base<sup>+</sup> és SOMMER pro<sup>+</sup> futókocsin

Meghajtóegység	S 9060	S 9080	S 9110
Max. húzó- és nyomóerő	600 N	800 N	1.100 N
Max. kapuszélesség/kapumagasság <sup>1)</sup> az alábbiaknál: Szekcionált kapu	4.500 mm/2.500 mm	6.000 mm/2.500 mm	8.000 mm/2.500 mm
Lengő kapu	4.500 mm/2.750 mm	6.000 mm/2.750 mm	8.000 mm/2.750 mm
Billenőkapu	4.500 mm/2.050 mm	6.000 mm/2.050 mm	8.000 mm/2.050 mm
Szárnyas kapu <sup>2)</sup>	2.800 mm/2.500 mm	2.800 mm/2.750 mm	2.800 mm/3.000 mm
nyíló lamellás kapu <sup>3)</sup> Oldalszekcionált kapu/Oldalra	2.500 mm (4.500 mm)/2.500 mm	2.500 mm (5.750 mm)/2.750 mm	2.500 mm (6.850 mm)/3.000 mm
Mozgatási út (standard)	2.750 mm	2.750 mm	2.750 mm
Max. mozgatási út, meghosszabbított	4.900 mm 2 × hosszabbító (1.096 mm)	6.000 mm 3 × hosszabbító (1.096 mm)	7.100 mm 4 × hosszabbító (1.096 mm)
Max. kapusúly	120 kg	160 kg	200 kg
Max. mozgatási sebesség <sup>4)</sup>	240 mm/s	210 mm/s	180 mm/s
Teljesítményfelvétel (energiatakarékos üzemmód)	< 1 W	< 1 W	< 1 W
Bekapcsolási időtartam S3 után %-ban	40	40	40
Rádió memóriahelyek száma	40	40	40
Parkolóhelyek max. ajánlott száma	30	50	30
<b>Futókocsi</b>			
Meghajtás LED-világítás		✓ (6 LED)	
Lock dugaszoló hely		✓	
MEMO dugaszoló hely		✓ (A távirányító memóriájának bővítése 450 távirányító parancsra)	
Senso dugaszoló hely		✓	
Buzzer dugaszoló hely		✓	
Laser dugaszoló hely		✓	
Motion dugaszoló hely		✓	
OSE/8k2 csatlakozó		✓	
Személybejáró ajtó érintkező csatlakozó		✓	
Soros interfész Delta Dore X3D modulhoz vagy HomeLink rádióvevő modulhoz		✓	
12 V, 100 mA kimenet		✓	

1) A beépítési helyzettől függően az értékek eltérhetnek.

2) Csak SOMMER pro<sup>+</sup> esetén lehetséges! Külön szárnyas kapu vasalat szükséges.

3) A 2.500 mm-nél szélesebb oldalszekcionált kapuk és oldalra nyíló lamellás kapuk megfelelő számú hosszabbítóval valósíthatók meg.

4) Kapu nélkül mérve.



## Csatlakozási lehetőségek a mennyezeti- vagy fali vezérlésre

Típus	SOMMER base <sup>+</sup>	SOMMER pro <sup>+</sup>
Mennyezeti vezérlés	✓	-
Fali vezérlés	-	✓
Akkucsomag dugaszoló hely	✓	✓
Keypad dugaszoló hely pro <sup>+</sup> /Conex fóliabillentyűzethez	✓	✓
Relay, Output OC dugaszoló hely	✓	✓
Light dugaszoló hely a Lumi <sup>+</sup> /Lumi pro <sup>+</sup> kiegészítő LED-világításhoz	✓	✓
Impulzus nyomógomb csatlakozó	✓	✓
2. nyomógomb (részleges nyitás) csatlakozó	✓	✓
Figyelmeztető lámpa csatlakozó	✓ (24 V / max. 25 W)	✓ (24 V / max. 25 W)
2-/4-vezetékes fényesorompó csatlakozó; kapu ZÁRÁS; 24 V DC	✓	✓
24 V DC, 100 mA kimenet	✓	✓

# BIZTONSÁGGAL MINDIG A MEGFELELŐ MEGOLDÁS



26

GARÁZSKAPU MEGHAJTÁSOK

MÉLYGARÁZSKAPU

MEGHAJTÁSOK

UDVARI ÉS KÜLSŐ KAPU

MEGHAJTÁSOK

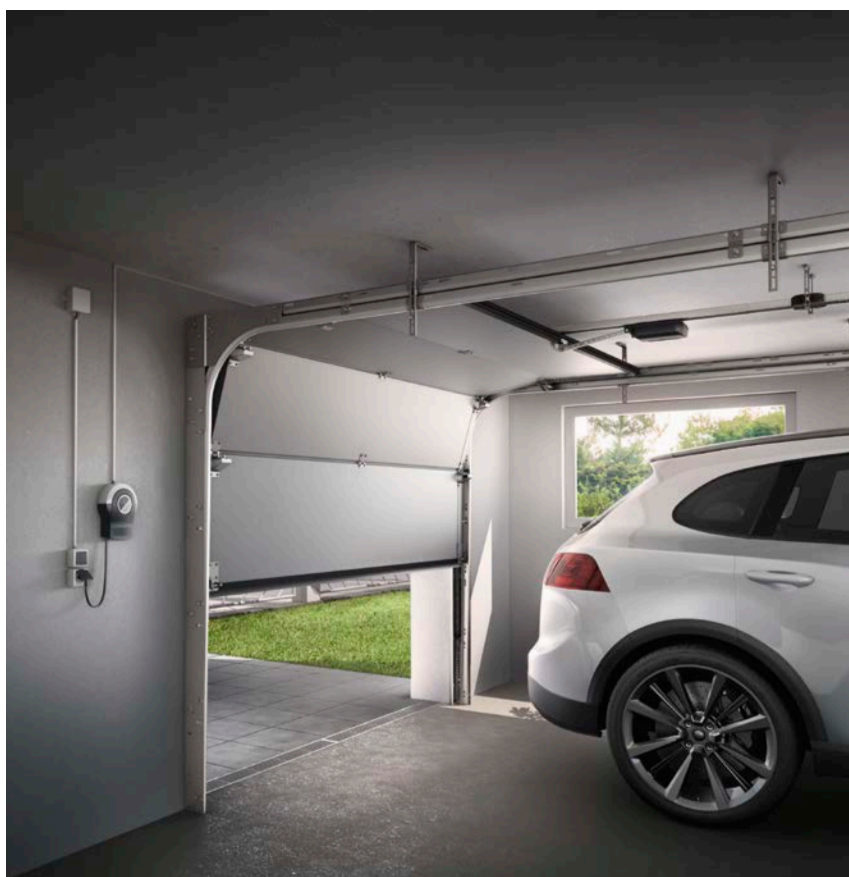
RÁDIÓTECHNIKA

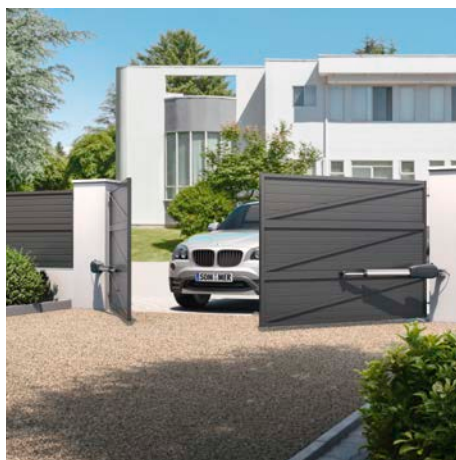
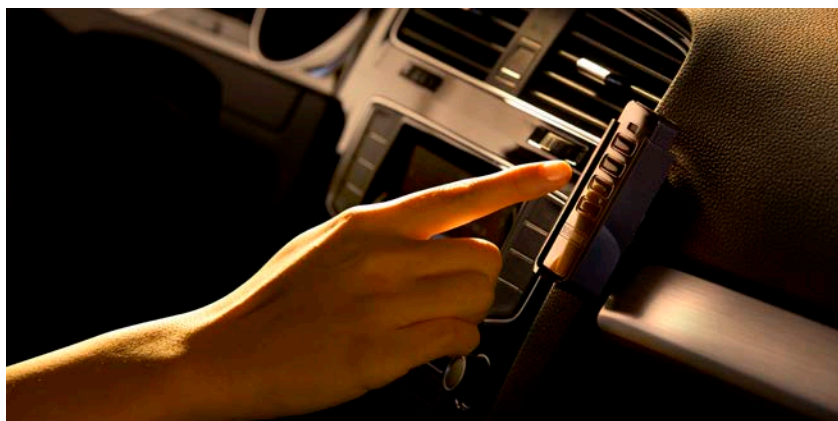
OKOS OTTHON

BELÉPTETŐ RENDSZEREK

REDŐNYMOZGATÓK

NAPELLENZŐMOZGATÓK





TOLÓKAPU VEZÉRLÉSEK  
IPARI KAPUMOZGATÓK  
SOROMPÓRENDSZEREK  
TARTOZÉKOK



HU-HU # S11445-000022\_07/2020 A nyomdai hibák, révedések és műszaki változtatások joga fenntartva.



**SOMMER KAPUTECHNIKA KFT.**  
1214 BUDAPEST | II. RÁKÓCZI FERENC ÚT 277.  
TEL. +36 1 277 4272 | FAX +36 1 276 4439  
INFO@SOMMERKFT.HU | WWW.SOMMERKFT.HU

  SOMMERGBH