



www.sommer.eu



Automatismes pour portail coulissant

STArter S2



STArter S2/STArter S2⁺

Automatismes pour portail coulissant intelligents à dynamique impressionnante

Les automatismes pour portail coulissant intelligents de la gamme STArter S2 conviennent aux portails coulissants de petite taille et de taille moyenne. Leur commande ingénieuse offre de nombreuses possibilités de raccordement. Outre leur commande aisée sans fil, ils s'intègrent également dans les systèmes domotiques SOMweb et Delta Dore. L'automatisme pour portail coulissant STArter S2⁺ est avantageux en termes de poids de la porte, de distance et de vitesse.



Les automatismes pour portail coulissant se déverrouillent quelle que soit la position de la porte.

Gestion de moteur parfaite

Le réglage optimal du régime garantit le mouvement particulièrement silencieux des automatismes de la gamme STArter S2. Le portail coulissant rejoint les fins de course en douceur grâce au ralenti optimisé.

Système sans fil SOMloq2

Avec le système sans fil bidirectionnel SOMloq2, le portail coulissant s'ouvre et se ferme facilement en cas de vent ou par mauvais temps. Le chiffrement AES 128 bits offre un maximum de sécurité. Si l'émetteur le prend en charge, l'automatisme confirme les commande reçues ou permet de consulter la position du portail coulissant.

Paré pour une maison intelligente

Les automatismes pour portail coulissant STArter S2 et STArter S2⁺ peuvent être complétés par une fonction domotique. Ils sont compatibles avec la solution domotique SOMweb. Un module complémentaire permet de les intégrer dans le système domotique Delta Dore.

Une commande, de nombreuses possibilités de raccordement

La commande offre de nombreuses possibilités de raccordement pour les équipements de sécurité et les accessoires qui étendent la gamme de fonctions. Raccordement plus simple et protégé contre l'inversion de polarité grâce aux bornes de raccordement enfichables à code couleur.

Installation simple et rapide

Il est possible de configurer les réglages et les paramètres avec un smartphone, une tablette ou un ordinateur portable via l'interface de maintenance SOMlink.



Commande multiple

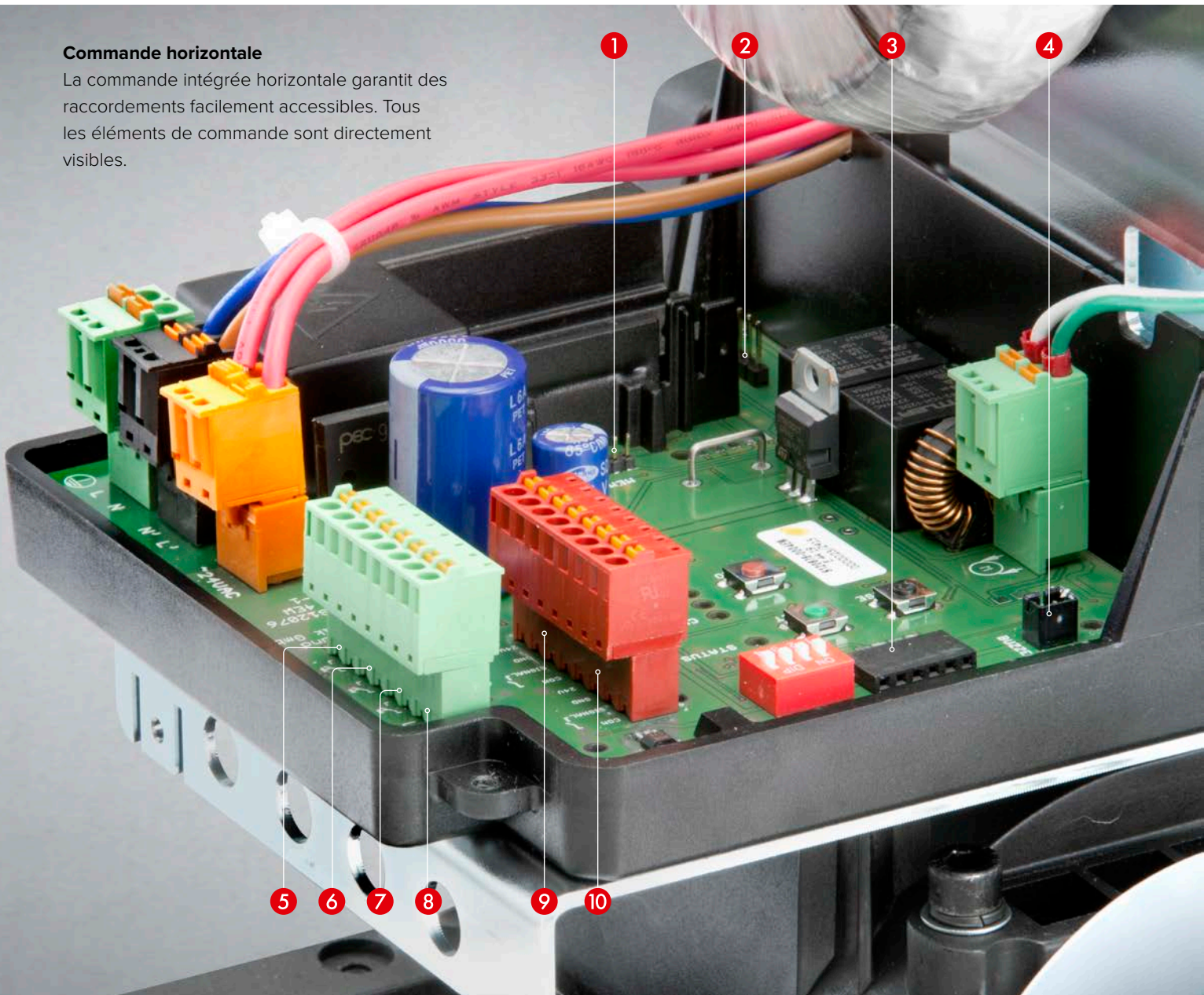
Les barrières lumineuses et les autres équipements de sécurité sont automatiquement identifiés par la commande. Les LED aux entrées et sorties permettent de reconnaître visuellement les états de connexion. L'intégration d'une seconde entrée de sécurité protège la porte à l'extérieur et à l'intérieur si nécessaire.

Le Buzzer se range sous la commande à l'emplacement prévu.



Commande horizontale

La commande intégrée horizontale garantit des raccordements facilement accessibles. Tous les éléments de commande sont directement visibles.



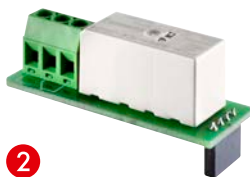
Accessoires en option



1

Memo

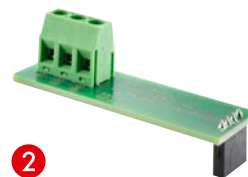
Extension de mémoire de l'émetteur portatif à 450 commandes. Permet d'utiliser la gestion des émetteurs Codemaster⁺.



2

Relay

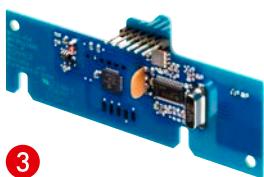
Relais avec un contact inverseur libre de potentiel pour la commande d'un éclairage externe ou la consultation de l'état d'ouverture.



2

Output OC

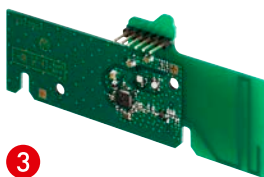
Sortie Open Collector pour le transfert d'un signal statique pour indiquer l'état d'ouverture aux systèmes domotiques ou piloter un éclairage à LED supplémentaire de 24 V.



3

Module récepteur radio HomeLink

Grâce au récepteur radio HomeLink, il est possible d'ajouter le système sans fil HomeLink à l'automatisme pour portail coulissant. Il permet de commander l'automatisme pour portail coulissant avec un émetteur HomeLink intégré dans le véhicule.



3

Module Delta Dore X3D

Le module intègre l'automatisme pour portail coulissant dans le système domotique de Delta Dore. Il permet de commander et de consulter la position de l'automatisme via l'appli Tydom de Delta Dore.



4

Buzzer

Alarme ou avertisseur qui émet un signal acoustique en cas de tentative d'effraction ou pendant la fermeture.

Autres possibilités de raccordement

5

- > Impulsion
- > Station murale
- > Impulsion ouverture définie*

6

- > Impulsion ouverture partielle 1
- > Impulsion relais multifonction*
- > Impulsion fermeture définie*

7

- > ARRÊT
- > Impulsion ouverture partielle 2
- > Contact de minuterie*
- > Alarme (système de détection incendie)*

8

Possibilité de raccorder un avertisseur lumineux 24 V/3 W

9

Possibilité de raccorder une barrière lumineuse à 2 ou 4 fils, une barrette de contact de sécurité optique ou électrique dans le sens d'action fermer.

10

Possibilité de raccorder une barrière lumineuse à 2 ou 4 fils, une barrette de contact de sécurité optique ou électrique dans le sens d'action ouvrir.

Exemples



Exemple 1 avec accessoire en option
Output OC permet à l'automatisme de signaler l'état de la porte à un système domotique. (Porte fermée / porte non fermée)* Avec le module récepteur radio HomeLink, il est possible d'ouvrir et de fermer le portail coulissant à partir d'un véhicule avec HomeLink.



Exemple 2 avec accessoire en option
Le Relay (sans potentiel) permet à l'automatisme de commander l'éclairage à l'entrée de la cour.* Le module Delta Dore X3D intégré permet d'éclairer l'entrée de la cour à l'ouverture ou la fermeture du portail.

* Interface de maintenance SOMlink requise



SOMlink

La technique de commande intelligente pour les revendeurs spécialisés offre des possibilités de réglage supplémentaires des propriétés et des paramètres avec votre smartphone, tablette ou ordinateur portable.

Compatibilité

Interface de maintenance pour automatismes et récepteurs radio avec système sans fil SOMloq2.

Technologie

- › Module Wifi intégré
- › Serveur Web intégré
- › Système universel pour les smartphones, les tablettes ou les ordinateurs portables
- › Interface entre Wifi et système sans fil SOMloq2
- › Aucun enregistrement de données sur des serveurs externes
- › Aucune connexion Internet n'est requise sur site ! Une liaison Wifi directe est établie entre le smartphone, la tablette ou l'ordinateur portable et SOMlink.

Diagnostic et service

- › Aide à la mise en service : suppression d'un émetteur, programmation des valeurs de force et bien plus encore
- › Modification des réglages de l'automatisme : configurer la durée d'éclairage, les vitesses, les temps de préavis, les équipements de sécurité et bien plus encore
- › Lecture, enregistrement et chargement des données de l'installation
- › Lecture des informations de diagnostic : compteur de cycles, mémoire des événements, affichage des courbes de force et bien plus encore



Appli SOMlink pour Android
L'application facilite l'établissement de la connexion.



Caractéristiques techniques

Type	STArter S2	STArter S2 ⁺
Tension nominale	220–240 V CA	220–240 V CA
Fréquence nominale	50/60 Hz	50/60 Hz
Température min.	-20 °C	-20 °C
Température max.	+50 °C	+50 °C
Indice de protection	IP54	IP54
Couple max.	11 Nm	11 Nm
Vitesse max.	190 mm/s	240 mm/s
Puissance absorbée en veille	3 W	3 W
Mode de fonctionnement selon S3	30 %	30 %
Course min.	1.400 mm	1.400 mm
Course max.	6.000 mm	8.000 mm
Poids max. de la porte	300 kg	400 kg
Pente du portail	–	–



Le STArter S2 ne requiert pas de barrette de contact de sécurité active sur l'arête de fermeture principale. Un profilé en caoutchouc passif est suffisant. L'utilisation de barrettes de contact de sécurité actives sur les arêtes de fermeture principales et auxiliaires est obligatoire avec le STArter S2⁺.

Les différences

STArter S2

- > Vitesse max. 190 mm/s
- > Course max. 6.000 mm
- > Poids max. de la porte 300 kg



STArter S2+

- > Vitesse max. 240 mm/s
- > Course max. 8.000 mm
- > Poids max. de la porte 400 kg



Allemagne (siège social)

SOMMER Antriebs-
und Funktechnik GmbH
Hans-Böckler-Straße 27
73230 Kirchheim unter Teck
Allemagne
info@sommer.eu
www.sommer.eu

France

SOMMER France S.A.R.L.
195, Avenue de Strasbourg
67170 Brumath
France
info@fr.sommer.eu
www.sommer.eu/fr

Suisse

SOMMER Antriebs-
und Funktechnik AG
Unterdorfstrasse 3
4658 Däniken
Suisse
schweiz@sommer-group.eu
www.sommer.eu/fr-ch