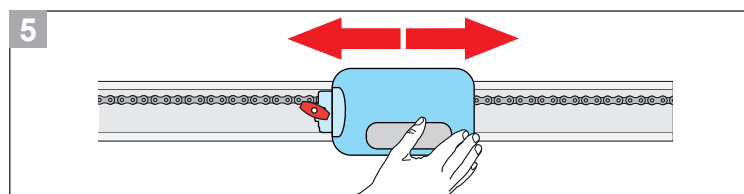
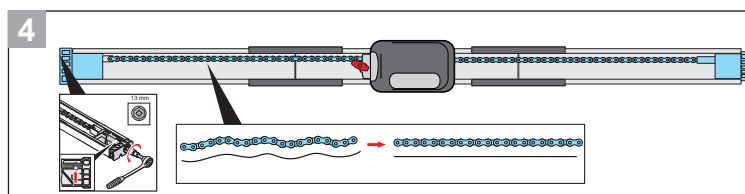
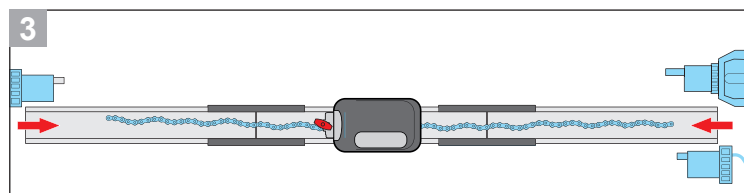
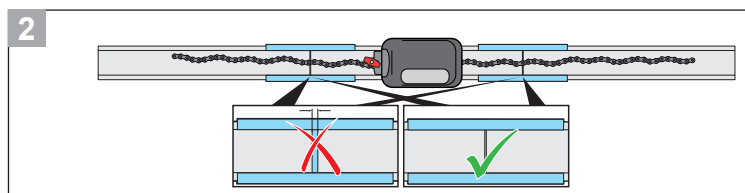
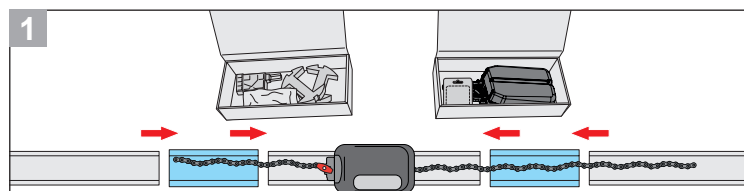
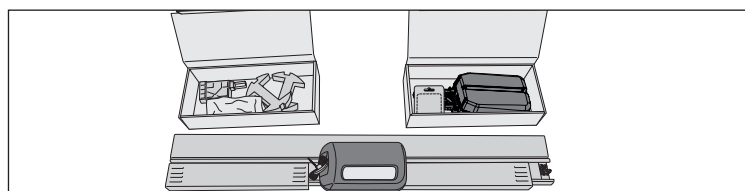




som4.me/man



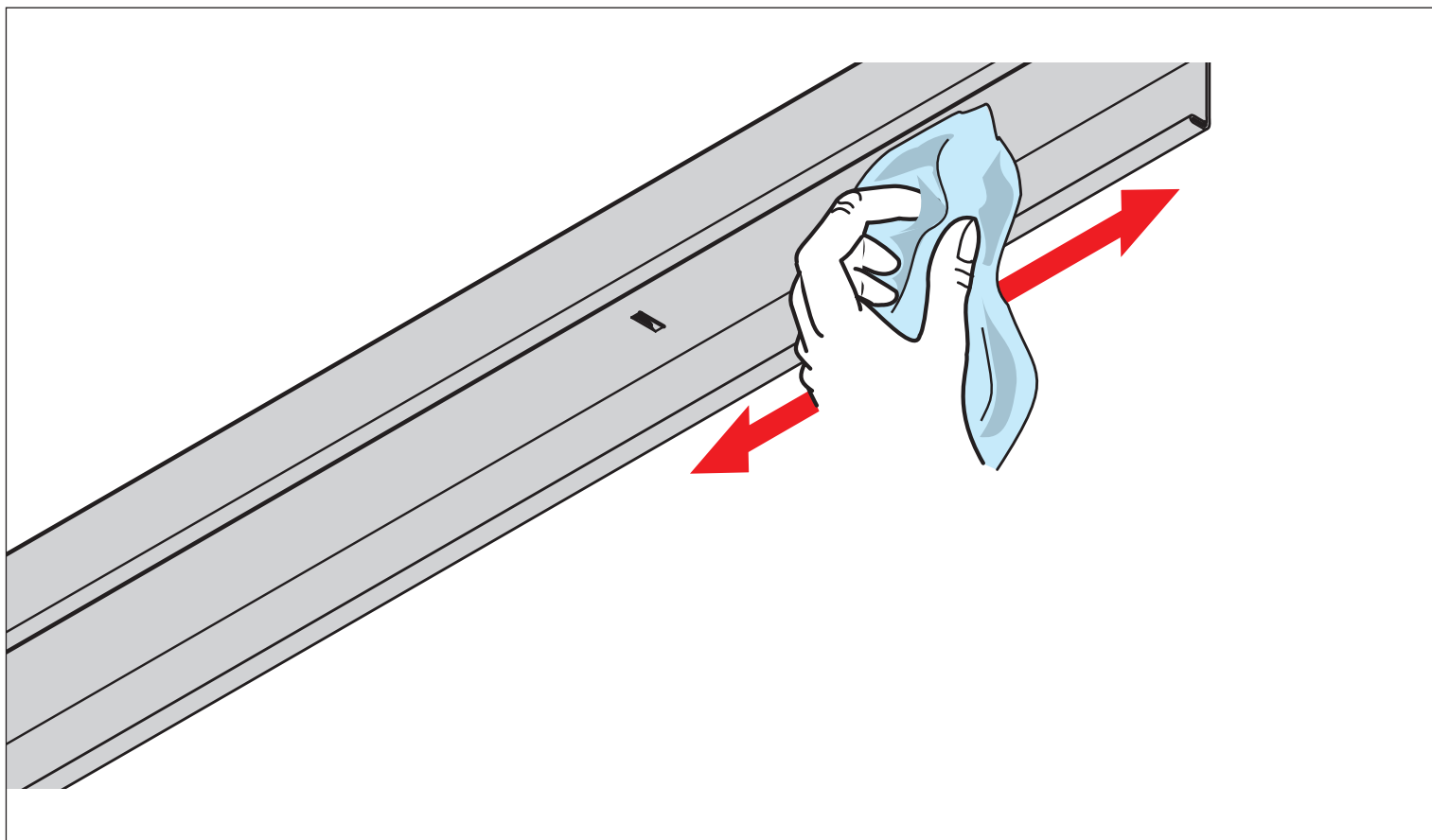
- DE** Der Laufwagen darf erst bewegt werden, wenn sichergestellt wurde, dass die Schienenteile korrekt (auf Anschlag) zusammengesteckt wurden und die Kette gespannt ist!
Den Laufwagen für die Montage der Laufschienen nicht aus der Schiene herausnehmen!
- EN** The motor carriage must not be moved until it has been ensured that the rail sections are correctly assembled and the chain is tensioned!
Do not remove the motor carriage from the rail for the installation!
- FR** Le chariot moteur ne doit pas être déplacé avant de s'être assuré que les sections de rail soient correctement assemblées et que la chaîne soit tendue!
Ne retirez le chariot du motoer du rail pour l'installation !
- IT** Il carrello motore non deve essere spostato prima di essersi assicurati che le sezioni della guida siano montate correttamente e che la catena sia in tensione!
Non rimuovete il carrello del motore dal binario per l'installazione!
- ES** El carro motor no debe moverse hasta que se haya asegurado de que los tramos de guía sean correctamente montados y la cadena sea tensada.
No retire el carro motor de la guía para la instalación.

DE Wichtige Informationen
EN Important Notes
FR Informations importantes
IT Informazioni importanti
ES Información importante

SOMMER



som4.me/man



- DE** Die Schiene dient zur Stromübertragung. Bitte nach der Montage mit einem trockenen Tuch evtl. Bohrstaub / Verschmutzungen entfernen!
- EN** The track is used for power transmission. Please remove drilling dust / dirt after installation with a dry cloth!
- FR** Le rail de roulement est utilisé pour la transmission de puissance. Veuillez éliminer la poussière avec un chiffon sec après l'installation!
- IT** La guida viene utilizzata per la trasmissione di energia elettrica. Si prega di utilizzare un panno asciutto per eliminare lo sporco e la polvere dopo l'installazione!
- ES** El riel se utiliza para la transmisión de energía eléctrica. Por favor, limpie el polvo y la suciedad con un trapo tras su instalación!