

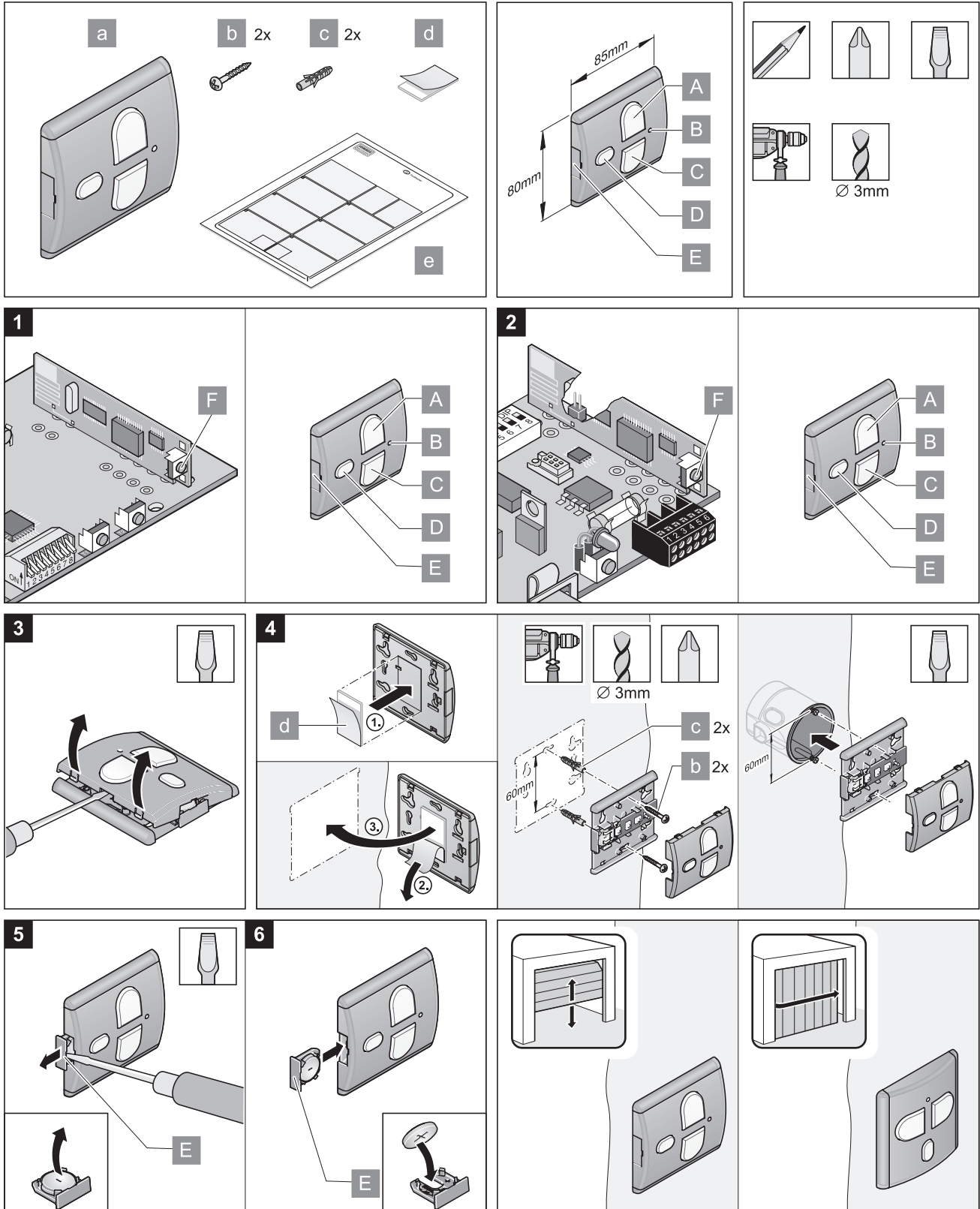
N.º 4762V000
 N.º 4763V000
 N.º 4764V000

E Radio-control remoto

Radiofrecuencia	868,8 / 434,42 MHz
Rango de temperatura	-10 ... +70 °C (868,8 MHz) 0 ... +70 °C (434,42 MHz)
Cobertura	en función del entorno, aprox. 25 m
Consumo de corriente	aprox. 10 mA (868,8 MHz) aprox. 20 mA (434,42 MHz)
Tipo de pila	CR 2032
Dimensiones	85 x 80 x 14 mm
Peso	aprox. 40 g (incluida pila)

SOMMER

www.sommer.eu



E Radio-control remoto

Datos técnicos:

Radiofrecuencia	868,8 / 434,42 MHz
Rango de temperatura	-10 ... +70 °C (868,8 MHz) 0 ... +70 °C (434,42 MHz)
Cobertura	en función del entorno, aprox. 25 m
Consumo de corriente	aprox. 10 mA (868,8 MHz) aprox. 20 mA (434,42 MHz)
Tipo de pila	CR 2032
Dimensiones	85 x 80 x 14 mm
Peso	aprox. 40 g (incluida pila)

Indicaciones de seguridad

- Guarde el radio-control remoto fuera del alcance de niños o animales.
- No utilice el radio-control remoto en lugares o instalaciones sensibles a las emisiones de radio (p. ej. aviones u hospitales).
- No almacene ni utilice el radio-control remoto en lugares húmedos, con vapor, con una humedad del aire elevada, polvo, radiación solar directa o condiciones similares.
- Almacene el radio-control remoto de forma estable. Las posibles caídas pueden provocar daños o una disminución de la cobertura.

Uso conforme a los fines previstos

- El operador no cuenta con protección alguna frente a interferencias de otras instalaciones de transmisión a distancia o de equipos (p. ej. instalaciones de radio utilizadas pertinentemente en la misma banda de frecuencia).
- En caso de problemas de cobertura, coloque el radio-control remoto en un lugar elevado (p. ej. dentro del vehículo, bajo el parasol) y, dado el caso, sustituya la pila.
- No accione las teclas con las uñas puesto que podrían resultar dañadas.

Manejo

Cada tecla y cada combinación de teclas cuenta con un código de radio propio.

Transferencia de códigos del radio-control remoto al receptor de radio

Existen receptores de radio de 2 y 4 canales. En la presente documentación está representado el receptor de 2 canales. Los accionamientos de las puertas de garaje del modelo SL disponen de un receptor de radio de 2 canales.

1. Pulse la tecla de programación (F) del receptor de radio
 - 1 vez para el canal 1. El LED 1 se ilumina.
 - 2 veces para el canal 2. El LED 2 se ilumina.
2. Pulse la tecla deseada del radio-control remoto (A, C, D). El radio-control remoto transferirá el código de radio al receptor de radio.
 - El LED se apaga en función del canal que se haya seleccionado.
3. Para programar otros radio-contrroles remotos en este receptor de radio, repita los puntos 1 y 2.

Sustitución de la pila

- No guarde la pila al alcance de los niños. En caso de ingerir la pila, acuda de inmediato al médico.

- Existe riesgo de explosión en caso de sustitución incorrecta de la pila.
- Sustituya la pila únicamente por una del tipo CR 2032.
- Embale siempre la batería para su almacenamiento o su eliminación. La batería no debe entrar en contacto con otros objetos metálicos puesto que podría descargarse, inflamarse o resultar dañada.
- Elimine de inmediato las baterías dañadas o gastadas según la normativa vigente. Póngase en contacto con el departamento de medio ambiente de su administración local o con la empresa de eliminación de residuos.
- No elimine la pila con los residuos domésticos.
 1. Extraiga el compartimento de la pila (E).
 2. Retire la pila (G) y coloque una pila nueva en la misma posición. Tenga en cuenta la polaridad correcta (+/-).
 3. Introduzca el compartimento de la pila en la carcasa hasta que el enclavamiento (E) quede encajado.

Subsanación de averías

1. El LED no se ilumina:
 - La pila está gastada o el radio-control remoto está defectuoso
2. El accionamiento no arranca:
 - El radio-control remoto no está programado.
 - Radio-control remoto accionado varias veces fuera del alcance de recepción: Pulse la tecla (mín. 2 veces) hasta que el accionamiento arranque.

Garantía

La garantía corresponde a las disposiciones legales pertinentes. Para cualquier tipo de reclamación referente a la garantía, diríjase a su distribuidor especializado. Los derechos derivados de la garantía son aplicables únicamente para el país en el que se haya adquirido el radio-control remoto. Las pilas están excluidas de la garantía.

Número de serie

Anote el número de serie de su radio-control remoto que podrá encontrar debajo de la pila.

N.º de serie: _____

E Emisor manual / Receptor por radio

Declaración de conformidad de la UE

La empresa

SOMMER Antriebs- und Funktechnik GmbH
Hans-Böckler-Straße 21-27
D-73230 Kirchheim/Teck

declara que el producto que se menciona a continuación cumple con las disposiciones pertinentes de acuerdo a lo expuesto en el artículo 3 de la normativa R&TTE 1999/5/CE, siempre y cuando el uso sea conforme a lo previsto, habiendo sido sometido a la aplicación de las siguientes normas:

Producto	RF Remote Control for Doors & Gates
Tipo:	RM01-868, RM02-868-2, RM02-868-2-TIGA, RM03-868-4, RM04-868-2, RM08-868-2, RM01-434, RM02-434-2, RM03-434-4, RM04-434-2, RX04-RM02-868-2-wi6, RX04-RM02-868-2-TT, RX04-RM02-434-2, RX04-RM02-434-2-TT, RX01-RM02-868-2/4, RX01-RM02-434-4, TX02-868-2, TX02-868-2-UP, TX03-868-4, TX03-868-4- XP, TX35,-868-1/5, TX04-868- 10/30, TX08-868-4, TX02-434-2, TX03-434-4-XP, TX04-434-10 TX01-868, TX01-434, TX45-868-10, TX-45-434-10, RM10-868-1

Las directrices y normativas aplicadas son:

- EN 60950-1
- EN 300 220-1
- EN 300 220 -2
- EN 301 489-1
- EN 301 489-3

Kirchheim/Teck a 07-01-2014
Jochen Lude
Responsable de documentación