

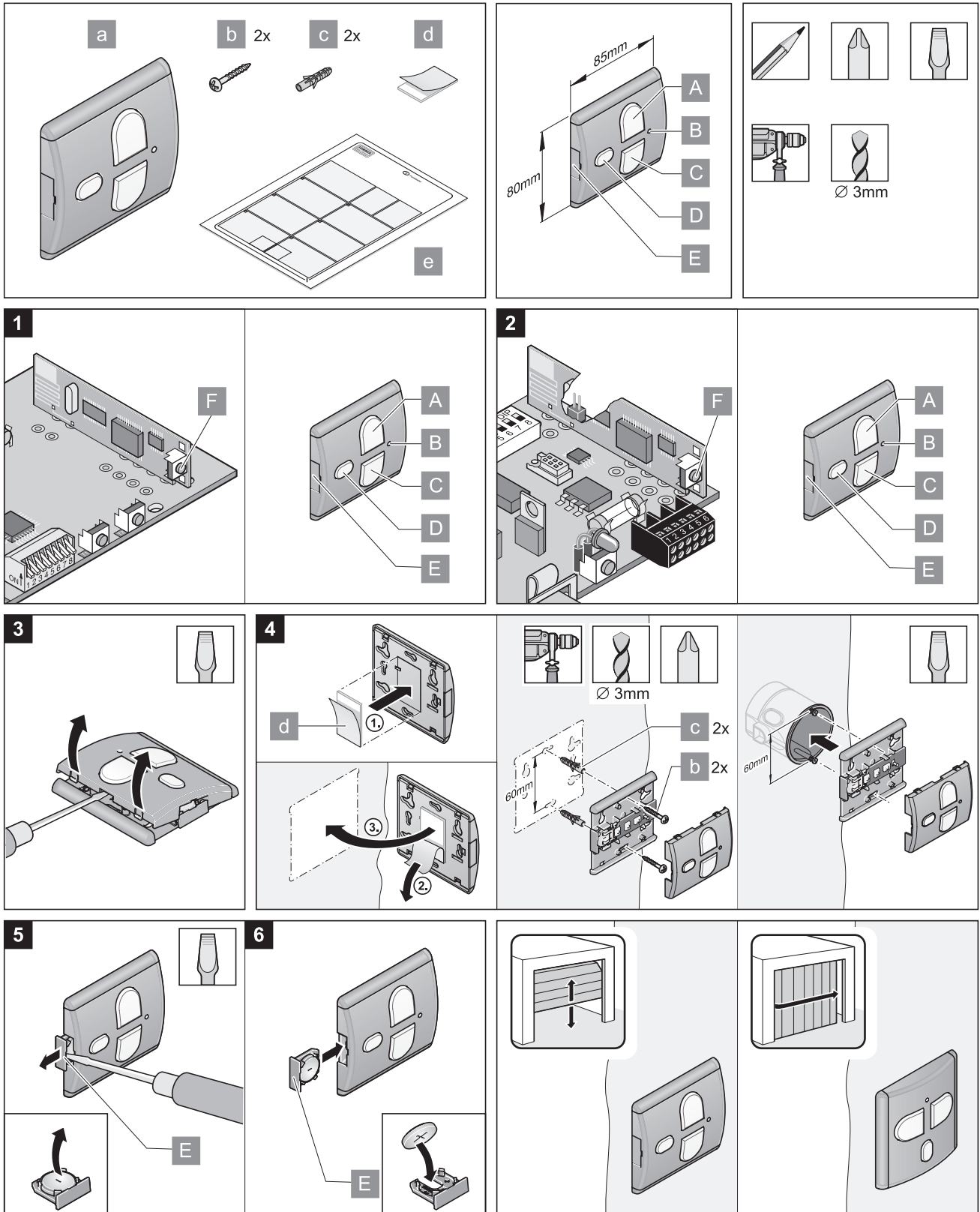
4762V000
 # 4763V000
 # 4764V000

(F) Interrupteur mural radio

Fréquence radio 868,8 / 434,42 MHz
 Plage de température -10 ... +70 °C (868,8 MHz)
 0 ... +70 °C (434,42 MHz)
 Portée en fonction de l'environnement, env. 25 m
 Consommation de courant env. 10 mA (868,8 MHz)
 env. 20 mA (434,42 MHz)
 Type de pile CR 2032
 Dimensions 85 x 80 x 14 mm
 Poids env. 40 g (pile comprise)

SOMMER

www.sommer.eu



F Interrupteur mural radio

Caractéristiques techniques :

Fréquence radio	868,8 / 434,42 MHz
Plage de température	-10 ... +70 °C (868,8 MHz) 0 ... +70 °C (434,42 MHz)
Portée	en fonction de l'environnement, env. 25 m
Consommation de courant	env. 10 mA (868,8 MHz) env. 20 mA (434,42 MHz)
Type de pile	CR 2032
Dimensions	85 x 80 x 14 mm
Poids	env. 40 g (pile comprise)

Consignes de sécurité

- Conserver l'interrupteur mural radio hors de portée des enfants ou des animaux.
- Ne pas utiliser l'interrupteur mural radio sur des lieux sensibles en termes de transmission radioélectrique ou à proximité de telles installations (avions, hôpitaux par exemple).
- Ne pas stocker ou utiliser l'interrupteur mural radio en présence d'humidité, de vapeur, lorsque l'humidité de l'air est élevée, en présence de poussière, en cas d'ensoleillement direct ou dans des conditions semblables.
- Stocker l'interrupteur mural radio dans une position stable, toute chute pourrait être à l'origine de dommages ou réduire la portée.

Utilisation conforme à l'usage prévu

- L'exploitant ne bénéficie d'aucune protection contre les perturbations causées par d'autres appareils ou installations de télécommunication (par ex. les installations radio qui émettent légalement sur la même plage de fréquence).
- En cas de problèmes liés à la portée, installer l'interrupteur mural radio plus haut (sous le pare-soleil dans une voiture par exemple), remplacer la pile le cas échéant.
- Ne pas actionner les touches avec les ongles pour éviter de les endommager.

Utilisation

Chaque touche et combinaison de touches possède un code radio spécifique.

Transmission du code entre l'interrupteur mural radio et le récepteur radio

Il existe un récepteur radio 2 canaux et un récepteur radio 4 canaux ; le modèle représenté est le récepteur 2 canaux. Dans le modèle SL, les entraînements de la porte du garage possèdent un récepteur radio 2 canaux.

1. Appuyer sur la touche d'auto-apprentissage (F) du récepteur radio
 - 1x pour le canal 1, la DEL 1 s'allume
 - 2x pour le canal 2, la DEL 2 s'allume
2. Appuyer sur la touche souhaitée de l'interrupteur mural radio (A ; C ; D). L'interrupteur mural radio transmet le code radio au récepteur radio.
 - La DEL s'éteint en fonction du canal sélectionné.
3. Pour paramétrer d'autres interrupteurs muraux radio sur ce récepteur radio, répéter les points 1 + 2.

Remplacement de la pile

- Conserver la pile hors de portée des enfants. En cas d'ingestion de la pile, consulter immédiatement un médecin.

- Risque d'explosion en cas de remplacement non conforme de la pile.
- Lors du remplacement, utiliser uniquement une pile de type CR 2032.
- Toujours emballer la pile avant de la stocker ou de la jeter. La pile ne doit pas entrer en contact avec d'autres objets métalliques, cela pourrait la décharger, l'enflammer ou l'endommager.
- Les piles endommagées ou vides doivent être immédiatement éliminées conformément aux directives. Prière de s'adresser aux autorités locales responsables de l'environnement ou à l'entreprise d'élimination des déchets concernée.
- Ne pas jeter la pile avec les ordures ménagères.
 1. Sortir le compartiment à pile (E)
 2. Retirer la pile (G) et mettre une pile neuve en place, exactement de la même manière. Veiller à la polarité (+/-) !
 3. Insérer le compartiment à pile dans le boîtier jusqu'à ce que le verrouillage (E) s'enclenche.

Aide en cas de dérangement

1. La DEL ne s'allume pas :
 - Pile vide ou interrupteur mural radio défectueux
2. L'entraînement ne démarre pas :
 - Interrupteur mural radio non paramétré.
 - Interrupteur mural radio actionné plusieurs fois en dehors de la plage de réception - appuyer sur la touche (min. 2x) jusqu'à ce que l'entraînement démarre.

Garantie

La garantie est assurée dans la limite des dispositions légales applicables. Le revendeur spécialisé est l'interlocuteur à contacter en cas d'éventuelles prises en charge sous garantie. La demande en garantie est uniquement recevable dans le pays dans lequel l'interrupteur mural radio a été acheté. Les batteries sont exclues dans la garantie.

Numéro de série

Veillez noter le numéro de série de votre interrupteur mural radio, figurant sous la pile.

N° de série : _____

F Emetteur portable / Récepteur radio

Déclaration de conformité CE

La société

SOMMER Antriebs- und Funktechnik GmbH
Hans-Böckler-Straße 21-27
D-73230 Kirchheim/Teck

déclare que le produit ci-après, lorsqu'il est utilisé en conformité, satisfait aux exigences fondamentales de l'article 3 de la directive R&TTE 1999/5/CE, et que les normes suivantes ont été appliquées :

Produit: RF Remote Control for Doors & Gates
Type: RM01-868, RM02-868-2, RM02-868-2-TIGA,
RM03-868-4, RM04-868-2, RM08-868-2,
RM01-434, RM02-434-2, RM03-434-4, RM04-434-2,
RX04-RM02-868-2-wi6, RX04-RM02-868-2-TT,
RX04-RM02-434-2, RX04-RM02-434-2-TT,
RX01-RM02-868-2/4, RX01-RM02-434-4,
TX02-868-2, TX02-868-2-UP, TX03-868-4, TX03-868-4-XP,
TX35-868-1/5, TX04-868-10/30, TX08-868-4,
TX02-434-2, TX03-434-4-XP, TX04-434-10 TX01-868,
TX01-434, TX45-868-10, TX-45-434-10, RM10-868-1

Directives et normes appliquées :

- EN 60950-1
- EN 300 220-1
- EN 300 220 -2
- EN 301 489-1
- EN 301 489-3

Kirchheim/Teck, le 07.01.2014
Jochen Lude
Responsable de la documentation

